

HRANICE A KORIDORY

Řešené území

Zastavěné území k datu 25.05.2018

Hranice katastrálního území

Zastavěná plocha

Plocha přestavby

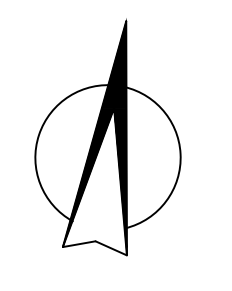
Plocha změny v krajině

Koridor technické infrastruktury

POZNÁMKA:

1. Výkres Zl.2a obsahuje jvy platného územního plánu náležející do obsahu hlavního výkresu, převedené do formátu "jednotného standardu územního plánu".

2. Vymáčení změn, datých legislativními požadavky na aktualizaci zastavěného území a uvedení ÚP Radostín nad Oslavou do souladu s rozdělením územní plánovací dokumentací, je součástí výkresu Zl.2b.



ÚZEMNÍ SYSTÉM EKOLOGICKÉ STABILITY

OKRAJNÍ ZASTAVĚNÍ

STAV I NÁVĚS

Lokální biocentrum

Lokální biokoridor

Nadregionální biocentrum

Nadregionální biokoridor

PLOCHY S ROZDÍLNÝM ZPŮSOBEM VYUŽITÍ

OKRAJNÍ ZASTAVĚNÍ

STAV I NÁVĚS

Plochy bydlení

bydlení venkovské (BV)

bydlení hromadné (BH)

bydlení jiné (BK)

Plochy rekreace

rekreace individuální (RI)

rekreace hromadná - rekreační analyzy (RH)

Plochy občanského vybavení

občanské vybavení veřejné (OV)

občanské vybavení komerční (OK)

občanské vybavení - sport (OS)

občanské vybavení - hřištkový (OH)

Plochy veřejných prostranství

veřejná prostranství všeobecná (PU)

Plochy zeleně

zeleně - parky a parkově upravené plochy (ZP)

zeleně - zahrady a sady (ZZ)

zeleně ochranná a izolační (ZO)

zeleně krajinná (ZK)

Plochy smíšené obytné

smíšené obytné venkovské (SV)

Plochy dopravní infrastruktury

doprava silniční (DS)

Plochy technické infrastruktury

technická infrastruktura všeobecná (TU)

nákladní s odpady (TO)

Plochy výroby a skladování

výroba drobná a služby (VD)

výroba zemědělská a lesnická (VZ)

výroba energie z obnovitelných zdrojů (VE)

výroba jiná (VX)

Plochy vodní a vodo hospodářské

vodní a vodo hospodářské všeobecné (WV)

Plochy zemědělské

pole a trvalé travní porosty (AP)

Plochy lesní

lesní všeobecné (LU)

Plochy smíšené nezaostavěného území

smíšené nezaostavěného území všeobecné, ochrana proti ohrožení území (MUa)

smíšené nezaostavěného území všeobecné, přírodní priority (MUb)

ZMĚNA OZNAČENÍ PLOCH SE ZMĚNOU V ÚZEMÍ

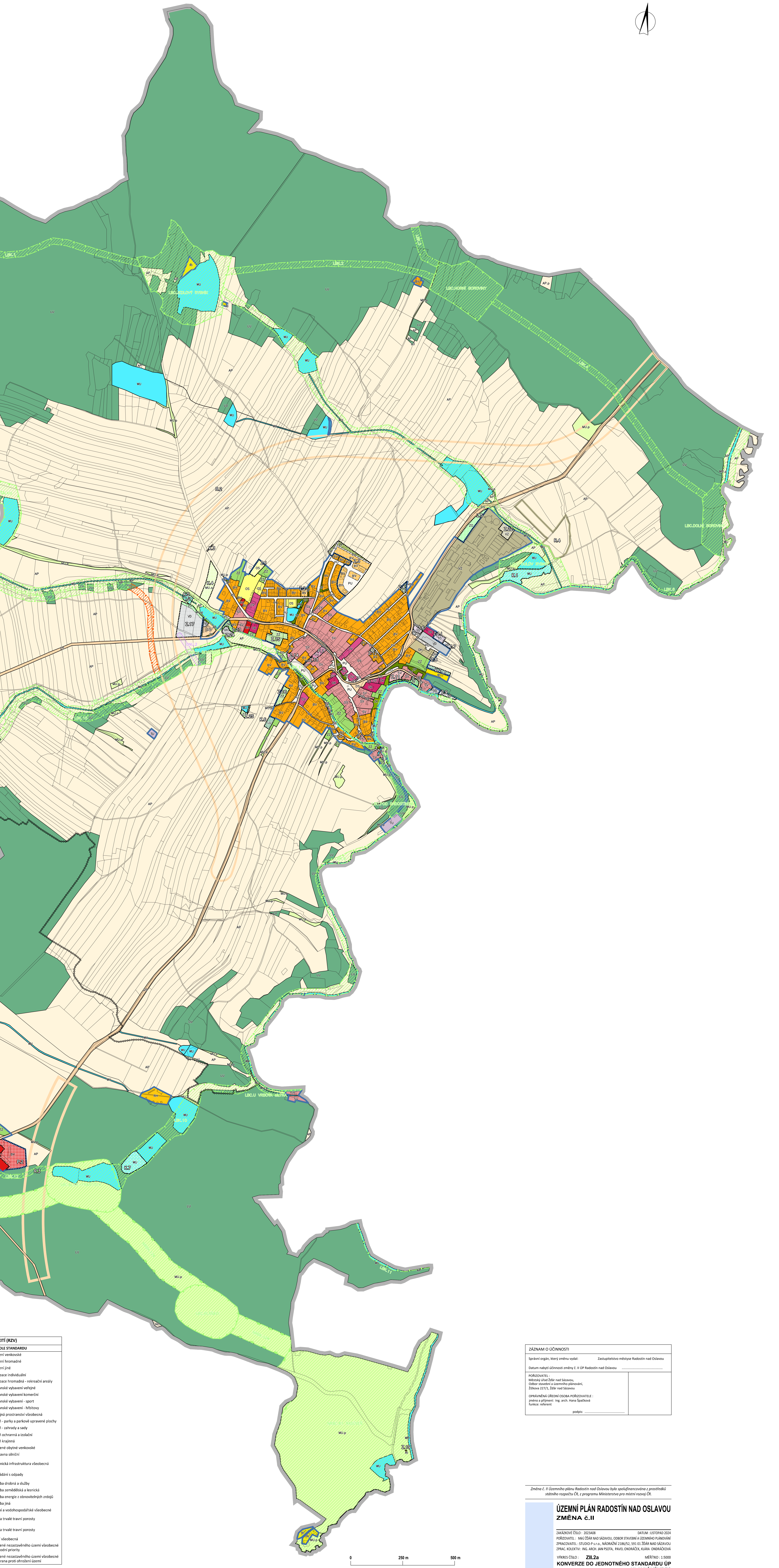
PŮVODNÍ OZNAČENÍ	OZNAČENÍ NALE STANOVIS
21	Z.1
22	Z.2
23	Z.3
24	Z.4
25	Z.5
26	Z.6
27	Z.7
28	Z.8
29	Z.9
Z20	Z.20
Z11	Z.11
Z12	Z.12
Z13	Z.13
Z14	Z.14
Z15	Z.15
Z16	Z.16
Z17	Z.17
Z18	Z.18
Z19	Z.19
Z20	Z.20
Z21	Z.21
Z22	Z.22
Z23	Z.23
Z24	Z.24
Z25	Z.25
P1	P.1
P2	P.2
P3	P.3
K1	K.1
K2	K.2
K3	K.3
K4	K.4
K5	K.5
K6	K.6
K7	K.7
K8	K.8
K9	K.9
R1	R.1
R2	R.2
R3	R.3
R4	R.4

ZMĚNA OZNAČENÍ KORIDORŮ

PŮVODNÍ OZNAČENÍ	OZNAČENÍ NALE STANOVIS
OKR.1	OKR.1
OKR.2	OKR.2
OKR.3	OKR.3
OKR.4	OKR.4
OKR.5	OKR.5
OKR.6	OKR.6
OKR.7	OKR.7
OKR.8	OKR.8
OKR.9	OKR.9
OKR.10	OKR.10
OKR.11	OKR.11
OKR.12	OKR.12
OKR.13	OKR.13
OKR.14	OKR.14
OKR.15	OKR.15
OKR.16	OKR.16
OKR.17	OKR.17
OKR.18	OKR.18
OKR.19	OKR.19
OKR.20	OKR.20

ZMĚNA PLOCH S ROZDÍLNÝM ZPŮSOBEM VYUŽITÍ (RZV)

PŮVODNÍ OZNAČENÍ	OZNAČENÍ NALE STANOVIS
BV	Bydlení venkovské
BH	Bydlení hromadné
BK	Bydlení jiné
RI	Rekreace individuální
RH	Rekreace hromadná - rekreační analyzy
OV	Občanské vybavení veřejné
OK	Občanské vybavení komerční
OS	Občanské vybavení - sport
OH	Občanské vybavení - hřištkový
PU	Veřejná prostranství všeobecná
ZP	Parky a parkově upravené plochy
ZZ	Zahrady a sady
ZO	Zeleně ochranná a izolační
ZK	Zeleně krajinná
SV	Smíšené obytné - venkovské
DS	Dopravní silniční
TU	Technická infrastruktura všeobecná
TO	Nákladní s odpady
VD	Výroba drobná a služby
VZ	Výroba zemědělská a lesnická
VE	Výroba energie z obnovitelných zdrojů
VX	Výroba jiná
WV	Vodní a vodo hospodářské všeobecné
AP	Pole a trvalé travní porosty
LU	Lesní všeobecné
MUa	Smíšené nezaostavěného území všeobecné - ochrana proti ohrožení území
MUb	Smíšené nezaostavěného území všeobecné - přírodní priority



ZÁZNAM O ÚČINNOSTI

Správní orgán, který změnu vydal: Zastupitelstvo městyse Radostín nad Oslavou

Datum nabytí účinnosti změny č. II ÚP Radostín nad Oslavou:

POŘIZOVATEL:
Městský úřad Radostín nad Oslavou
Odbor územní a územního plánování
Zl.2a Zl.2b Zl.2c Zl.2d Zl.2e Zl.2f Zl.2g Zl.2h Zl.2i Zl.2j Zl.2k Zl.2l Zl.2m Zl.2n Zl.2o Zl.2p Zl.2q Zl.2r Zl.2s Zl.2t Zl.2u Zl.2v Zl.2w Zl.2x Zl.2y Zl.2z

OPRAVNĚNÁ OSOBA POŘIZOVATELE:
jméno a příjmení: Ing. arch. Hana Špinková
funkce: starosta
podpis:

ZMĚNA č. II Územního plánu Radostín nad Oslavou byla spolufinancována z prostředků státního rozpočtu ČR, z programu Ministerstva pro místní rozvoj ČR.

ÚZEMNÍ PLÁN RADOSTÍN NAD OSLAVOU ZMĚNA č. II

ZAKÁZKOVÉ ČÍSLO: 2023/068 DATUM: LISTOPAD 2024
POŘIZOVATEL: MÚJ ZŠAR NAD SÁZAVOU, ODBOR STAVBY A ÚZEMNÍHO PLÁNOVÁNÍ
ZPRACOVATEL: STUDIO P. P. A., NÁRAŽNÍ 2186/2, 210 02 ŽEBŮ NAD SÁZAVOU
ZPRACOVATEL: ING. ARCH. HANA ŠPINKOVÁ, PRAHA, OKRÁSKOVÁ, 15464, OKRÁSKOVÁ

VÝKRES ČÍSLO: **Zl.2a** MĚŘÍTKO: 1:5000
HLAVNÍ VÝKRES