

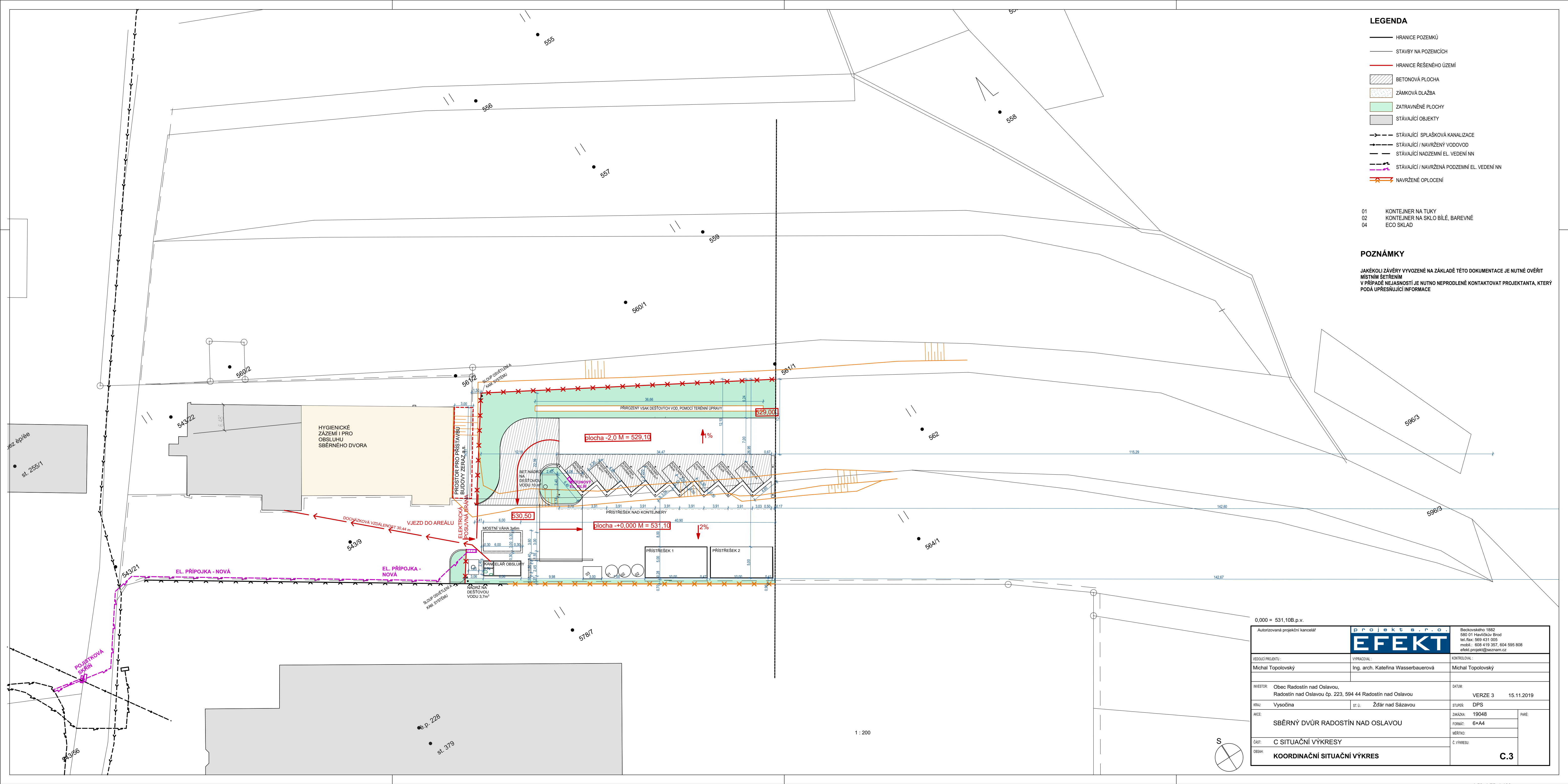
**LEGENDA**

- HRANICE POZEMKŮ
- STAVBY NA POZEMCÍCH
- HRANICE ŘEŠENÉHO ÚZEMÍ
- ▨ BETONOVÁ PLOCHA
- ▨ ZÁMKOVÁ DLAŽBA
- ▨ ZATRAVNĚNÉ PLOCHY
- ▨ STÁVAJÍCÍ OBJEKTY
- STÁVAJÍCÍ SPLAŠKOVÁ KANALIZACE
- STÁVAJÍCÍ / NAVRŽENÝ VODOVOD
- STÁVAJÍCÍ NADZEMNÍ EL. VEDENÍ NN
- STÁVAJÍCÍ / NAVRŽENÁ PODZEMNÍ EL. VEDENÍ NN
- NAVRŽENÉ OPLOČENÍ

- 01 KONTEJNER NA TUKY
- 02 KONTEJNER NA SKLO BÍLÉ, BAREVNÉ
- 04 ECO SKLAD

**POZNÁMKY**

JAKÉKOLI ZÁVĚRY VYVOZENÉ NA ZÁKLADĚ TĚTO DOKUMENTACE JE NUTNÉ OVĚŘIT MÍSTNÍM ŠETŘENÍM  
V PŘÍPADĚ NEJASNOSTÍ JE NUTNO NEPRODLENĚ KONTAKTOVAT PROJEKTANTA, KTERÝ PODÁ UPŘESŇUJÍCÍ INFORMACE



0,000 = 531,10B.p.v.

Autorizovaná projekční kancelář		<b>EFEKT</b>		Bečkovského 1882 550 01 Havlíčkův Brod tel./fax: 569 431 005 mobil.: 608 419 357, 604 595 808 efekt.projekt@seznam.cz		
VEDOUcí PROJEKTU:	Michal Topolovský	VYPRACOVAL:	Ing. arch. Kateřina Wasserbauerová	KONTROLOVAL:	Michal Topolovský	
INVESTOR:	Obec Radostín nad Oslavou, Radostín nad Oslavou čp. 223, 594 44 Radostín nad Oslavou			DATUM:	VERZE 3 15.11.2019	
KRAL:	Vysočina	ST. Ů:	Žďár nad Sázavou	STUPĚŇ:	DPS	
AKCE:	SBĚRNÝ DVŮR RADOSTÍN NAD OSLAVOU				ZAKÁZKA:	19048
					FORMÁT:	6×A4
					MĚŘÍTKO:	
ČÁST:	C SITUAČNÍ VÝKRESY				Č. VÝKRESU:	
OBSAH:	KOORDINAČNÍ SITUAČNÍ VÝKRES					<b>C.3</b>

1 : 200

