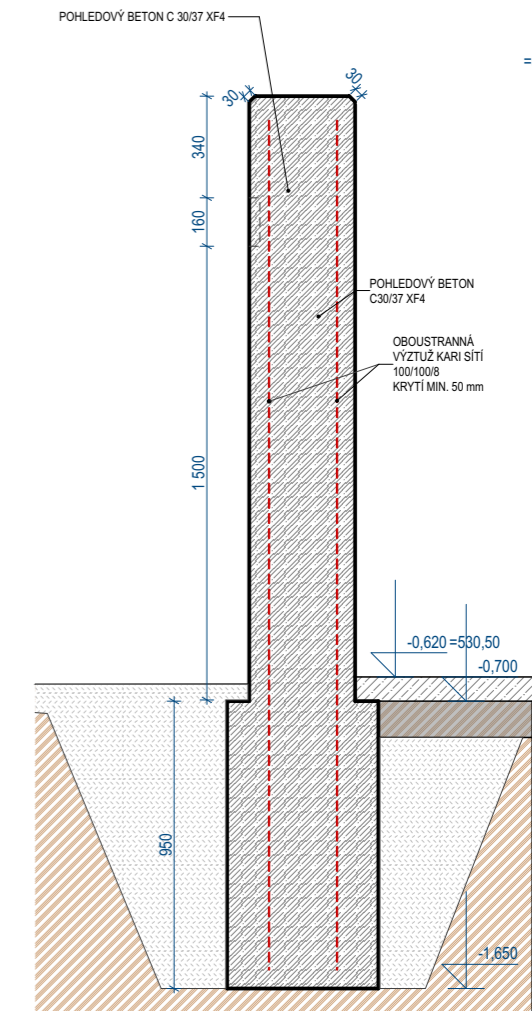
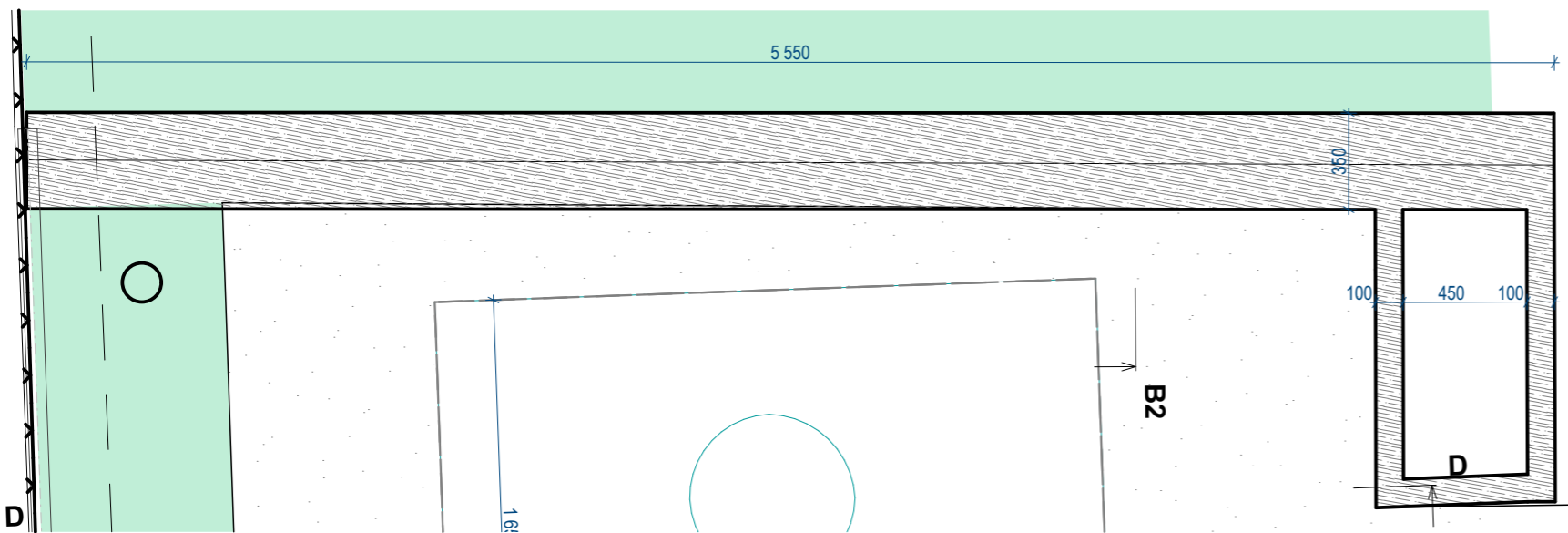


Z BETONOVÁ STĚNA -DETAIL

1:25



B2 ŘEZ BETONOVOU ZDÍ 1:25



1. PŮDORYS BETONOVÉ ZDI

1:25

STĚNA Z LITÉHO BETONU

PLOT Z LITÉHO BETONU SE NACHÁZÍ U VJEZDU DO AREÁLU A BUDE NAPOJEN NA PILÍŘ PRO ELEKTRICKÝ ROZVADĚČ. BUDE SE JEDNAT O POHLEDOVÝ BETON, DO KTERÉHO SE BĚHEM LITÍ ULOŽÍ PÍSMENA Z EPS A PO ZASCHNUTÍ SE VYJMOU VIZ. POHLED NA BETONOVOU STĚNU. HLOUBKA PÍSMENA 35 MM.

POHLEDOVÝ BETON BUDE DLE ČSN P ENV 13 67.

0,000 = 531,10B.p.v.

Autorizovaná projekční kancelář		projekt s.r.o. EFEKT		Beckovského 1882 580 01 Havlíčkův Brod tel./fax: 569 431 005 mobil.: 608 419 357, 604 595 808 efekt.projekt@seznam.cz	
VEDOUČÍ PROJEKTU:	Michal Topolovský	VYPRACOVAL:	Ing. arch. Kateřina Wasserbauerová	KONTROLOVAL:	Michal Topolovský
INVESTOR:	Obec Radostín nad Oslavou, Radostín nad Oslavou čp. 223, 594 44 Radostín nad Oslavou			DATUM:	VERZE 3 15.11..2019
KRAJ:	Vysočina	ST. Ú.:	Žďár nad Sázavou	STUPEŇ:	DPS
AKCE:	SBĚRNÝ DVŮR RADOSTÍN NAD OSLAVOU			ZAKÁZKA:	19048
				FORMÁT:	2× A4
				MĚŘÍTKO:	
ČÁST:	D.1 SO 03 OPLOCENÍ			Č. VÝKRESU:	
OBSAH:	SCHÉMA BETONOVÉHO PLOTU				306