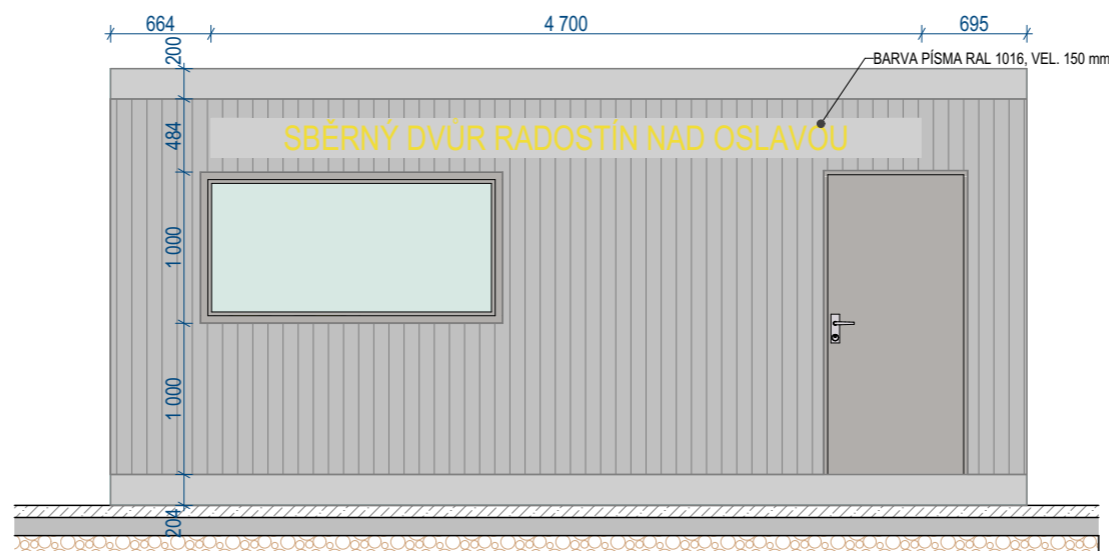


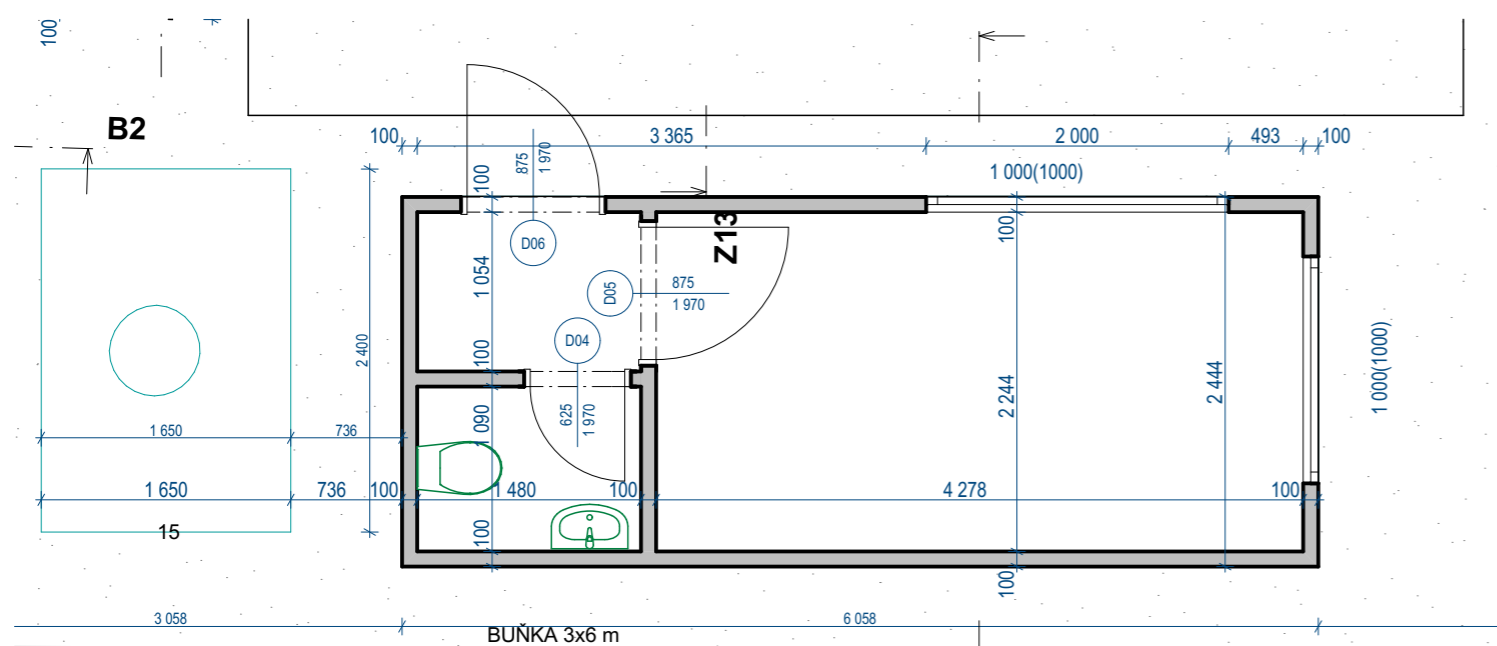
Z8 ŘEZ BUŇKOU 1:50



1V5 POHLED BUŇKA 1:50


**VYBAVENÍ BUŇKY:**

- 1 ks venkovní přívod/vývod 380 V/32A
- 1 ks rozvodná krabice 2 x 16A, 1 x 10A
- 2 ks zářivka 1 x 36W s vanou
- 1 ks světlo 1 x 60 W
- 2 ks zásuvka
- 2 ks zásuvka na topení
- 1 ks zásuvka k umyvadlu, do vlhka
- 1 ks zásuvka pro bojler
- 2 ks vypínač
- 1 ks plastové okno 1800/1200 mm, otvíravě/sklonné, bílé, plastová roleta
- 1 ks plastové okno, 600/400 mm, sklonné, bílé
- 1 ks elektrický přímotop 2 kW
- 1 ks elektrický přímotop 0,5 kW
- 1 ks venkovní dveře pozinkované 875/2000 mm
- 1 ks zádveří
- 1 ks vnitřní dveře 875/2000 mm
- 1 ks vnitřní dveře 625/2000 mm
- 1 ks porcelánový záchod s nádržkou na vodu, držák na papír, háček na ručník
- 1 ks porcelánové umývatko (studená/teplá voda)
- 1 ks bojler 5 l
- 1 ks odvětrání odpadu



1. PŮDORYS 1:50

0,000 = 531,10B.p.v.

Autorizovaná projekční kancelář				Beckovského 1882 580 01 Havlíčkův Brod tel./fax: 569 431 005 mobil.: 608 419 357, 604 595 808 efekt.projekt@seznam.cz	
VEDOUČÍ PROJEKTU:	Michal Topolovský	VYPRACOVAL:	Ing. arch. Kateřina Wasserbauerová	KONTROLOVAL:	Michal Topolovský
INVESTOR:	Obec Radostín nad Oslavou, Radostín nad Oslavou čp. 223, 594 44 Radostín nad Oslavou			DATUM:	VERZE 3 15.11.2019
KRAJ:	Vysočina	ST. Ú.:	Žďár nad Sázavou	STUPEŇ:	DPS
AKCE:	SBĚRNÝ DVŮR RADOSTÍN NAD OSLAVOU			ZAKÁZKA:	19048
				FORMÁT:	2 x A4
				MĚŘÍTKO:	1:50
ČÁST:	D.1 SO 02 ZÁZEMÍ OBSLUHY			Č. VÝKRESU:	
OBSAH:	ZÁZEMÍ OBSLUHY				<b>202</b>