

VO Radostín

Popis : Osvětlení přechodu pro chodce

Číslo projektu :

Zákazník :

Vypracoval : Ing. Petr Beneš

Datum : 28.08.2019

Popis projektu:

Zatřídění komunikace dle ČSN EN 13201: M5

Následující hodnoty vycházejí z přesných výpočtů kalibrovaných světelných zdrojů, svítidel a jejich rozmístění. V praxi se mohou projevit určité odchylky. Záruční reklamace na data svítidel jsou vyloučeny.

Relux a výrobci svítidel nepřijímají žádnou odpovědnost za následné škody a škody, které vzniknou uživateli nebo třetím stranám.

Objekt : VO Radostín
Popis : Osvětlení přechodu pro chodce
Číslo projektu :
Datum : 28.08.2019

Obsah

Titulní list	1
Obsah	2
1 Údaje o svítidle	
1.1 Thorn, CQ 36L50-757 IVS CL2 M60 GY-S [STD] (!)	
1.1.1 Specifikace svítidla	3
2 Přejchod pro chodce	
2.1 Popis, Přejchod pro chodce	
2.1.1 Údaje o svítidlech/Prvky prostoru	4
2.1.2 Půdorys	5
2.1.3 3D zobrazení, Pohled 1	6
2.2 Výsledky výpočtu, Přejchod pro chodce	
2.2.1 Izočáry, A - základní prostor (L) (Ev, Západ (270°))	7
2.2.2 Izočáry, A - základní prostor (R) (Ev, Východ (90°))	8
2.2.3 Izočáry, B - neprodloužený doplnkový prostor (L) (Ev, Západ (270°))	9
2.2.4 Izočáry, B - neprodloužený doplnkový prostor (R) (Ev, Východ (90°))	10
2.2.5 3D jasy, Pohled 1	11

Objekt : VO Radostín
Popis : Osvětlení přechodu pro chodce
Číslo projektu :
Datum : 28.08.2019

1 Údaje o svítidle

1.1 Thorn, CQ 36L50-757 IVS CL2 M60 GY-S [STD] (!)

1.1.1 Specifikace svítidla

Výrobce: Thorn

!

CQ 36L50-757 IVS CL2 M60 GY-S [STD]

Malý LED uliční svítidlo s LED 36 napájenými 500mA s optikou s vyzařovací charakteristikou Pro přechody pro chodce. Předřadník typu elektronický předřadník se stálým výstupem. Elektrická Třída ochrany II, IP66, IK08. Těleso: tlakově odlévaný hliník (EN AC-44300), Světle šedá 150 písková s texturou (odstín blížíci se RAL9006). Difuzor: tvrdý plochý sklo. Šrouby: nerezová ocel, povrchová úprava Ecolubric®. Dodává se s adaptérem nástavce o Ø60mm, který lze nainstalovat na vrch sloupu (sklon 0°/5°/10°) nebo pro boční vstup (sklon -20°/-15°/-10°/-5°/0°). Dodáváno s LED zdroji v barvě 5700K. Ochrana proti rázům napětí: společný režim s jediným impulsem 10kV a společný režim s několika impulsy 8kV a diferenciální režim s několika impulsy 6kV. Jestliže je připojen stálý systém DALI, společný režim s několika impulsy a diferenciální režim 6kV.

Rozměry: 390 x 230 x 133 mm
Celkový výkon: 55 W
Světelný tok: 7816 lm
Světelný výkon svítidel: 142 lm/W
Hmotnost: 5,7 kg
Scx: 0.077 m²

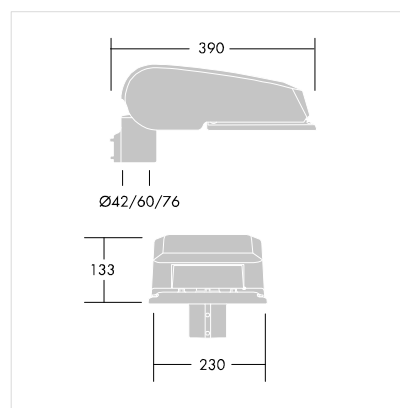
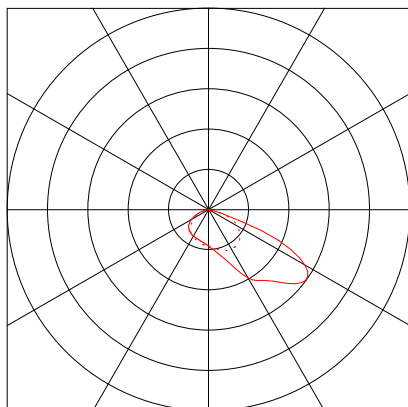
Údaje o svítidle

Absolutní fotometrie
Účinnost svítidel : 142.11 lm/W
Klasifikace : A30 □ 100.0% ↑ 0.0%
CIE Flux Codes : 35 76 98 100 100
UGR 4H 8H : 36.9 / 25.7
Výkon : 55 W
Světelný tok : 7816 lm

Osazeno

Počet : 1
Označení :
Barva : 5700
Podání barev : 70

Rozměry : 390 mm x 230 mm x 133 mm



Objekt : VO Radostín
 Popis : Osvětlení přechodu pro chodce
 Číslo projektu :
 Datum : 28.08.2019

2 Přechod pro chodce

2.1 Popis, Přechod pro chodce

2.1.1 Údaje o svítidlech/Prvky prostoru

Údaje o výrobku:

Typ Č. výrobce

1	2	Thorn	
		Objednací č.	: !
		Název svítidla	: CQ 36L50-757 IVS CL2 M60 GY-S [STD]
		Osazení	: 1 x CQ_36L50-757IVS 55 W / 7816 lm

Č.	Typ	centrální bod			Úhel otáčení kolem			Cílové souřadnice		
		X [m]	Y [m]	Z [m]	Z [°]	C0 [°]	C90 [°]	Xa [m]	Ya [m]	Za [m]
Thorn CQ 36L50-757 IVS CL2 M60 GY-S [STD] !										
1		243.17	-77.95	6.00	0.00	0.00	0.00	251.40	-77.90	0.00
2		250.20	-73.30	6.00	180.00	0.00	0.00	241.90	-73.30	0.00

Konstrukční prvky

Virtuální měřicí plocha

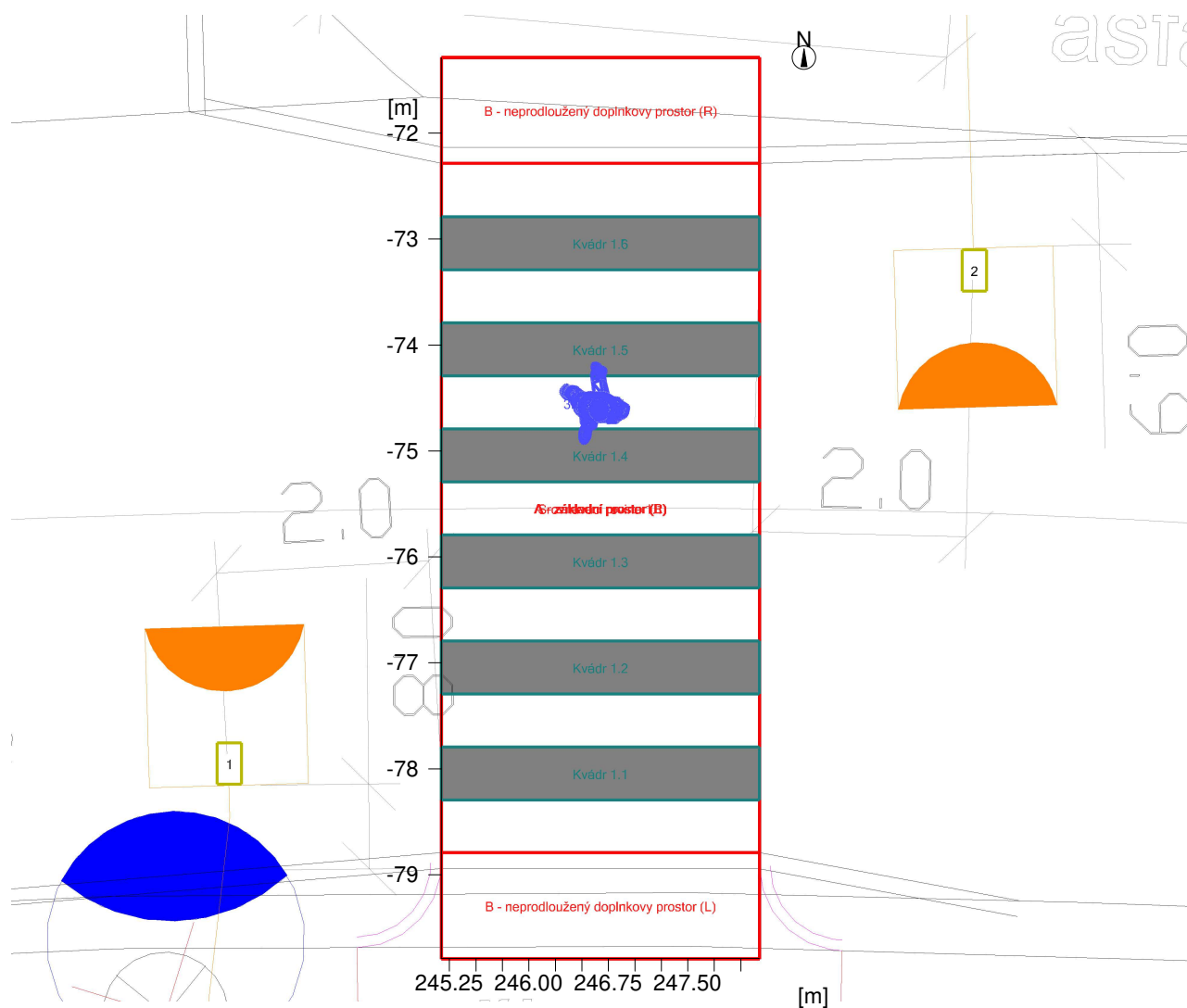
Č.	xm[m]	ym[m]	zm[m]	Délka	Šířka	Osa Z	Úhel otáčení	
							Osa L	Osa Q
Srovn. rov. 1.1								
	245.17	-79.79	0.00	3.00	8.50	0.00	0.00	0.00
A - základní prostor (L)								
m 1	245.17	-78.79	0.00	3.00	6.50	0.00	0.00	0.00
A - základní prostor (R)								
m 2	245.17	-78.79	0.00	3.00	6.50	0.00	0.00	0.00
B - neprodloužený doplnkový prostor (L)								
m 3	245.17	-78.79	0.00	3.00	1.00	0.00	0.00	0.00
B - neprodloužený doplnkový prostor (R)								
m 6	245.17	-72.29	0.00	3.00	1.00	0.00	0.00	0.00

Ostatní

Č.	xm[m]	ym[m]	zm[m]	Délka	Šířka	Osa Z	Úhel otáčení	
							Osa L	Osa Q
Kv 1.1	245.17	-78.29	0.00	3.00	0.50	0.00	0.00	0.00
Kv 1.2	245.17	-77.29	0.00	3.00	0.50	0.00	0.00	0.00
Kv 1.3	245.17	-76.29	0.00	3.00	0.50	0.00	0.00	0.00
Kv 1.4	245.17	-75.29	0.00	3.00	0.50	0.00	0.00	0.00
Kv 1.5	245.17	-74.29	0.00	3.00	0.50	0.00	0.00	0.00
Kv 1.6	245.17	-73.29	0.00	3.00	0.50	0.00	0.00	0.00

2.1 Popis, Přechod pro chodce

2.1.2 Půdorys

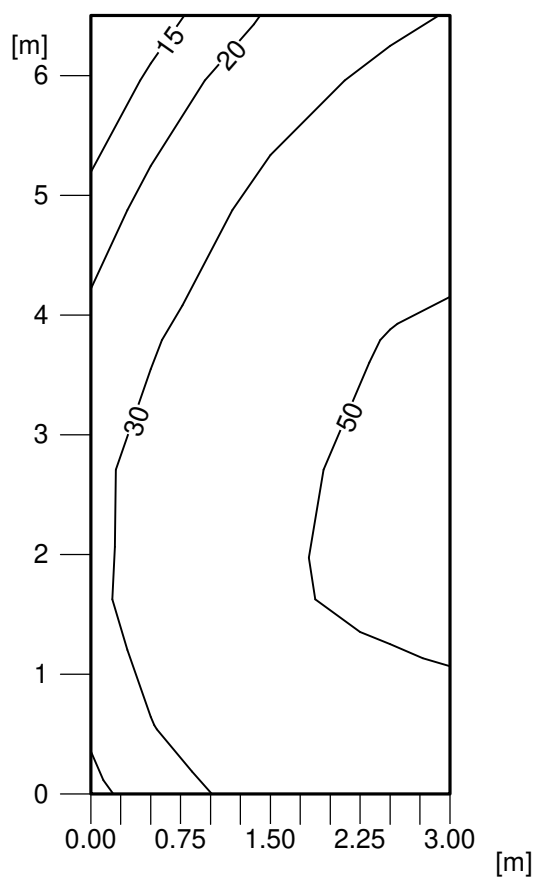


Objekt : VO Radostín
Popis : Osvětlení přechodu pro chodce
Číslo projektu :
Datum : 28.08.2019

2 Přejchod pro chodce

2.2 Výsledky výpočtu, Přejchod pro chodce

2.2.1 Izočáry, A - základní prostor (L) (Ev, Západ (270°))



Intenzita osvětlení [lx]

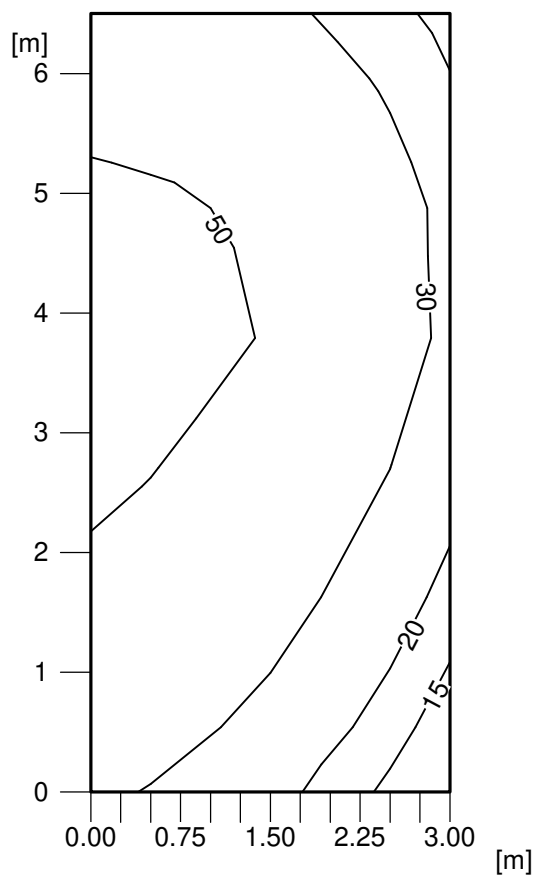
Svislá osvětlenost
Výška srovnávací roviny

		: 1.00 m
ze směru		: Západ (270°)
Udržovaná osvětlenost	Em	: 37.8 lx
Minimální osvětlenost	Emin	: 15.8 lx
Maximální osvětlenost	Emax	: 53.9 lx
Rovnoměrnost Uo	Emin/Em	: 1 : 2.40 (0.42)
Rovnoměrnost Ud	Emin/Emax	: 1 : 3.41 (0.29)

Objekt : VO Radostín
Popis : Osvětlení přechodu pro chodce
Číslo projektu :
Datum : 28.08.2019

2.2 Výsledky výpočtu, Přechod pro chodce

2.2.2 Izočáry, A - základní prostor (R) (Ev, Východ (90°))



Intenzita osvětlení [lx]

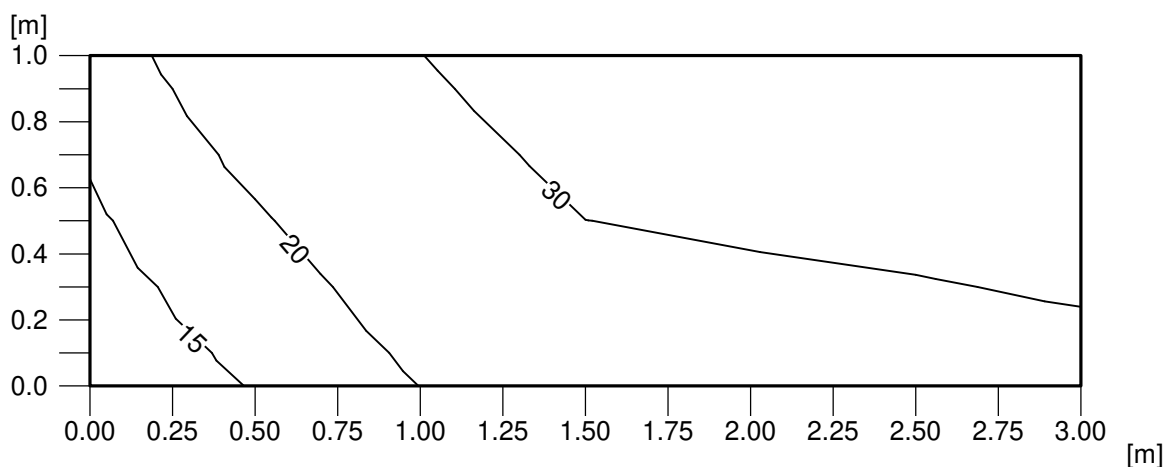
Svislá osvětlenost
Výška srovnávací roviny

		: 1.00 m
ze směru		: Východ (90°)
Udržovaná osvětlenost	Em	: 38.2 lx
Minimální osvětlenost	Emin	: 17 lx
Maximální osvětlenost	Emax	: 56.2 lx
Rovnoměrnost Uo	Emin/Em	: 1 : 2.25 (0.44)
Rovnoměrnost Ud	Emin/Emax	: 1 : 3.30 (0.30)

Objekt : VO Radostín
Popis : Osvětlení přechodu pro chodce
Číslo projektu :
Datum : 28.08.2019

2.2 Výsledky výpočtu, Přechod pro chodce

2.2.3 Izočáry, B - neprodloužený doplnkový prostor (L) (Ev, Západ (270°))



Intenzita osvětlení [lx]

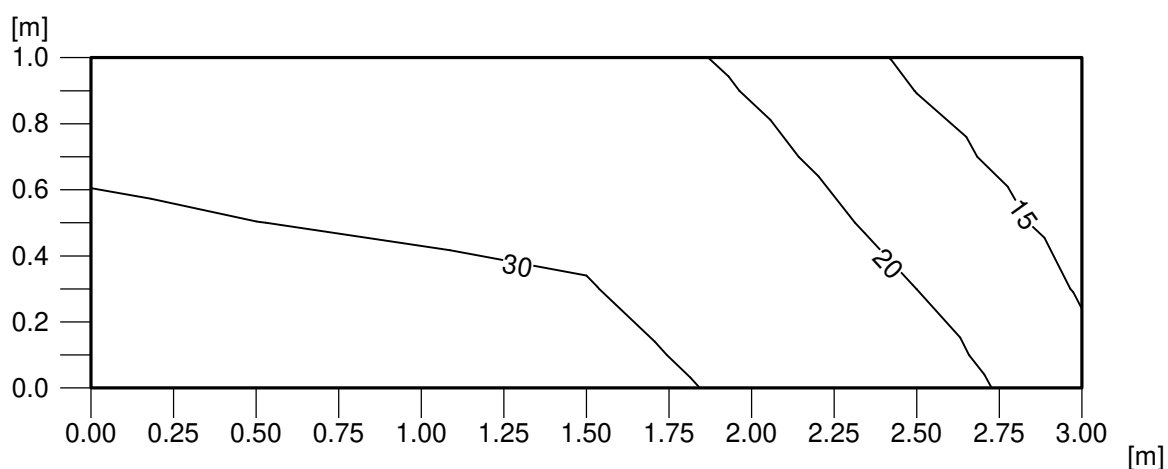
Svislá osvětlenost
Výška srovnávací roviny

ze směru : 1.00 m
: Západ (270°)
Udržovaná osvětlenost Em : 27.2 lx
Minimální osvětlenost Emin : 16 lx
Maximální osvětlenost Emax : 36.4 lx
Rovnoměrnost Uo Emin/Em : 1 : 1.70 (0.59)
Rovnoměrnost Ud Emin/Emax : 1 : 2.28 (0.44)

Objekt : VO Radostín
Popis : Osvětlení přechodu pro chodce
Číslo projektu :
Datum : 28.08.2019

2.2 Výsledky výpočtu, Přechod pro chodce

2.2.4 Izočáry, B - neprodloužený doplnkový prostor (R) (Ev, Východ (90°))



Intenzita osvětlení [lx]

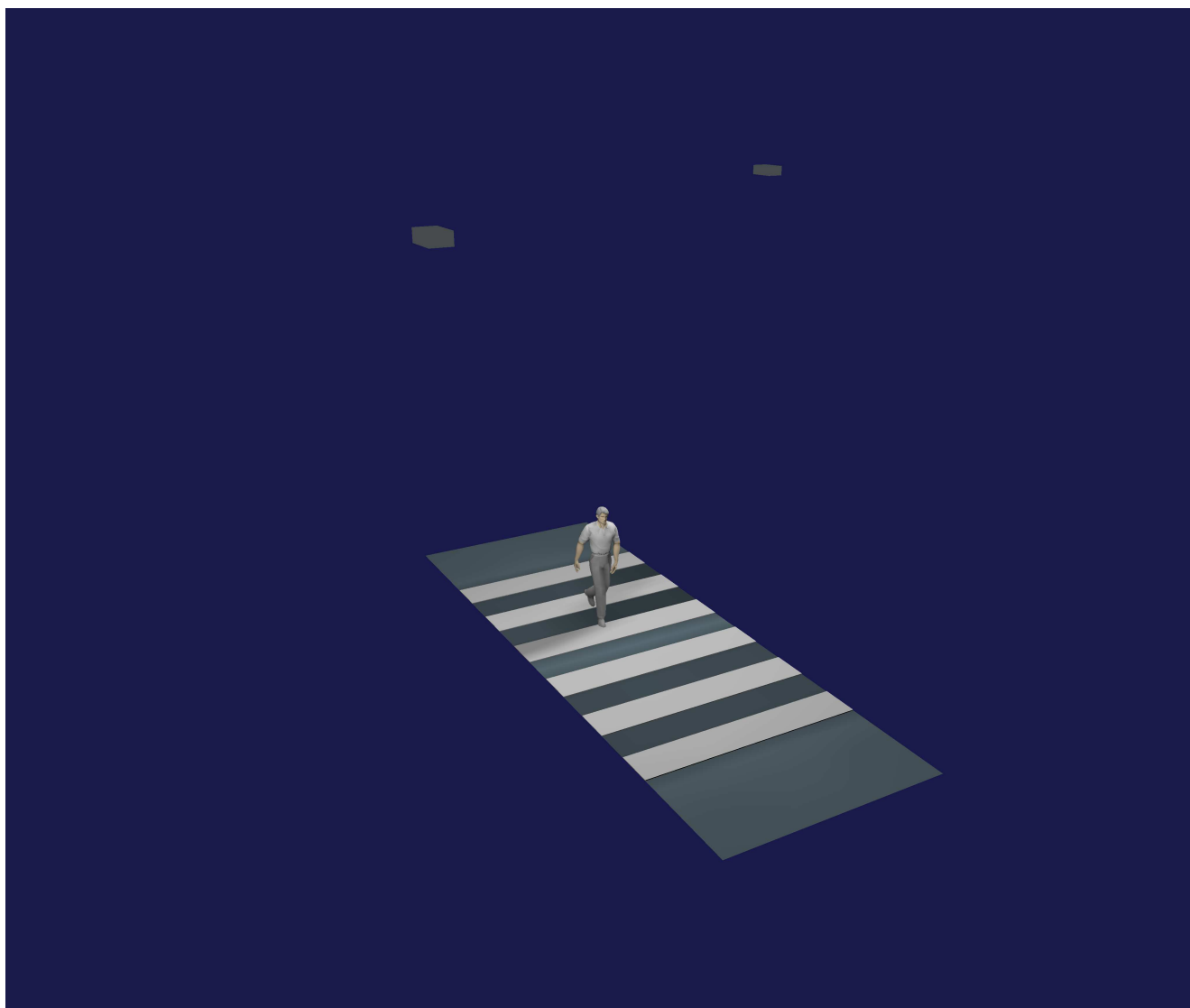
Svislá osvětlenost
Výška srovnávací roviny

ze směru		: 1.00 m
Udržovaná osvětlenost	Em	: Východ (90°)
Minimální osvětlenost	Emin	: 25.6 lx
Maximální osvětlenost	Emax	: 14.9 lx
Rovnoměrnost Uo	Emin/Em	: 34.6 lx
Rovnoměrnost Ud	Emin/Emax	: 1 : 1.72 (0.58)
	Emin/Emax	: 1 : 2.31 (0.43)

Objekt : VO Radostín
Popis : Osvětlení přechodu pro chodce
Číslo projektu :
Datum : 28.08.2019

2.2 Výsledky výpočtu, Přechod pro chodce

2.2.5 3D jasy, Pohled 1



Jas scény
Minimum : 0 cd/m²
Maximum: : 34.6 cd/m²