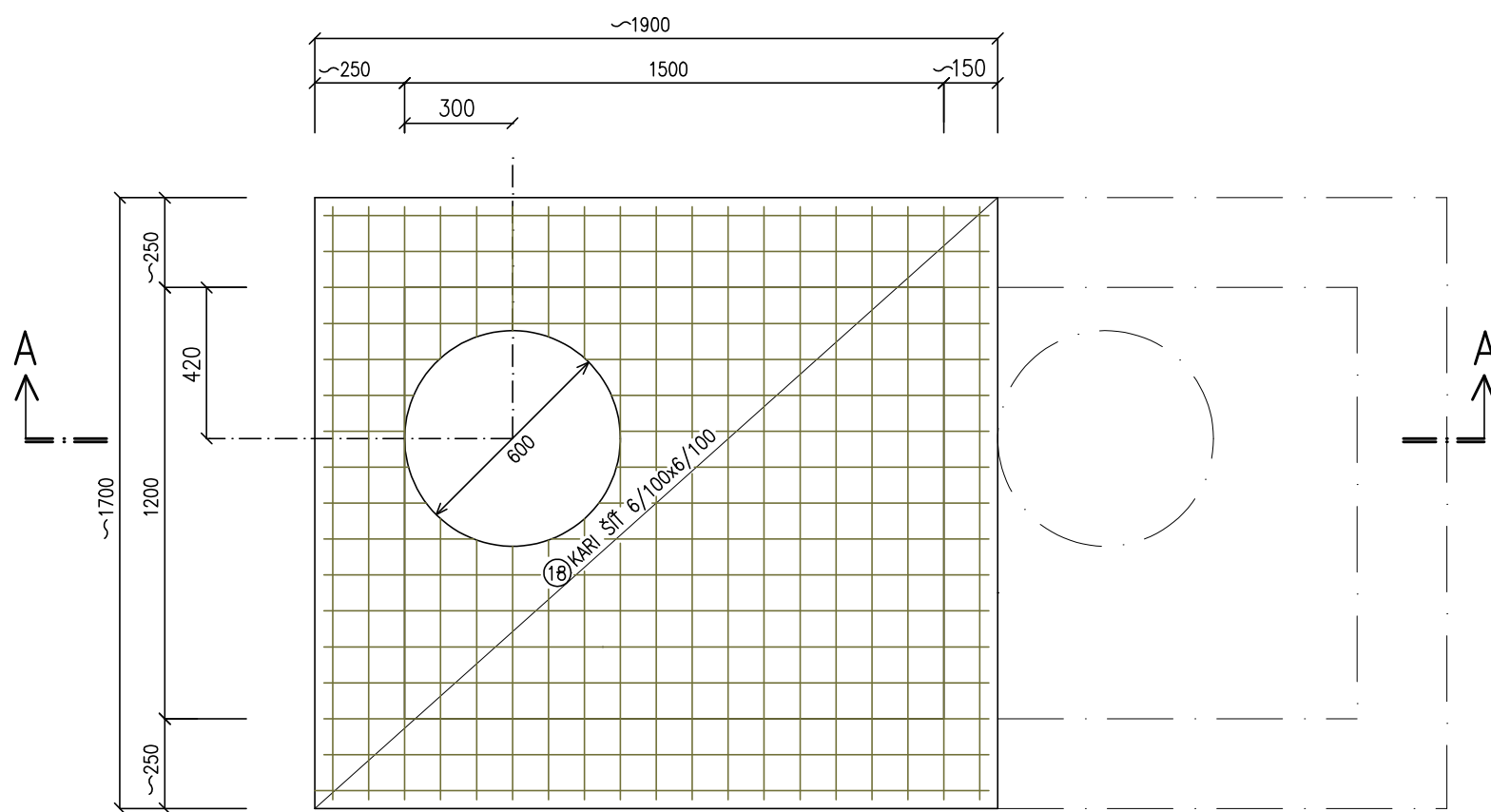
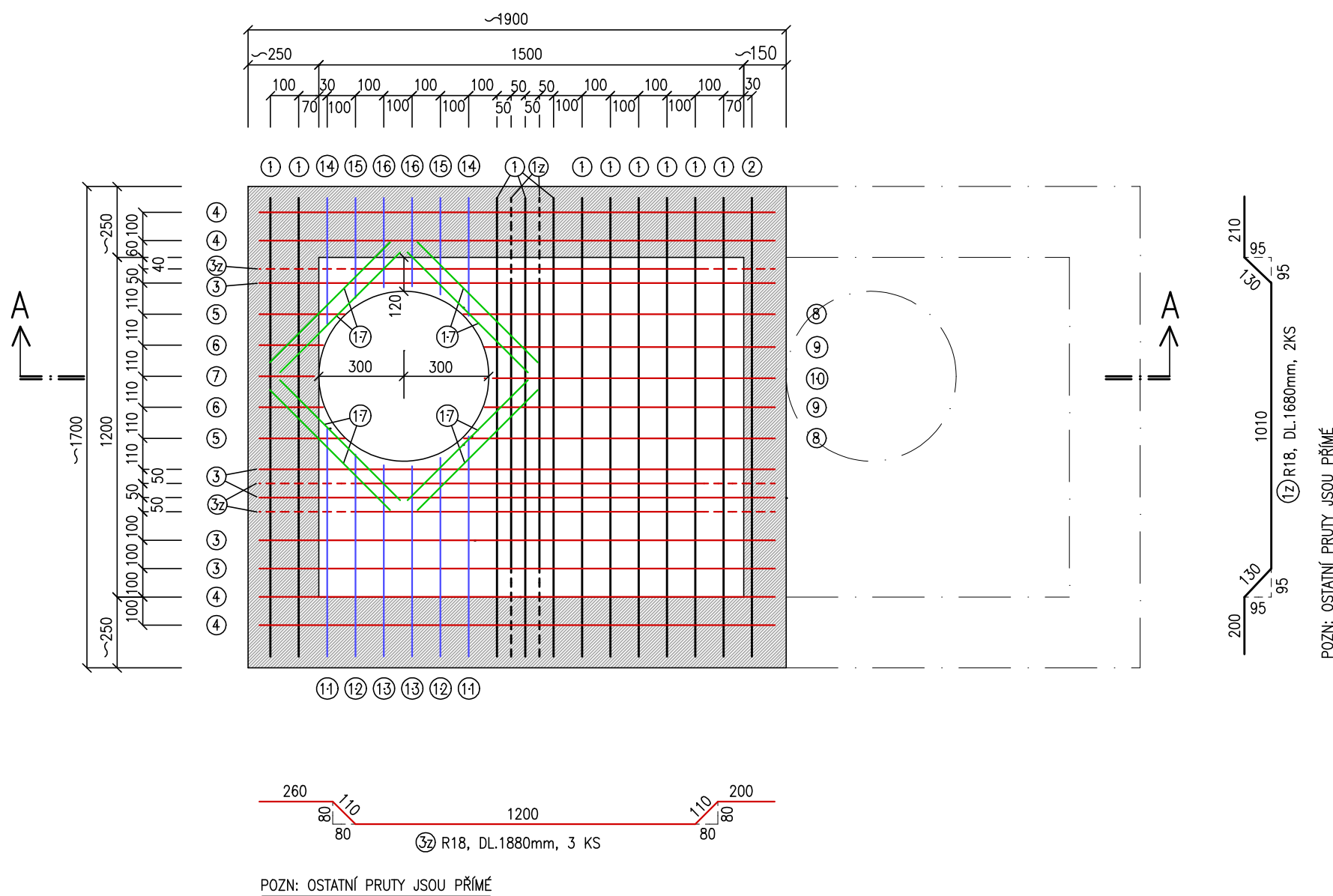


### STROPNÍ DESKA D1 – HORNÍ VÝZTUŽ



### STROPNÍ DESKA D1 – DOLNÍ VÝZTUŽ



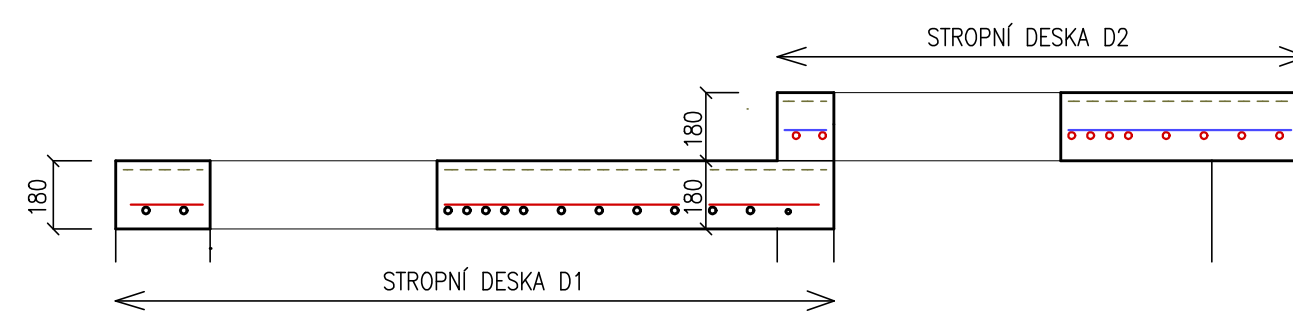
### STROPNÍ DESKA D1 – VÝPIS VÝZTUŽE

ČÍSLO	PRŮMĚR (mm)	DĚLKA (m)	POČET KS CELKEM	DĚLKA CELKEM (m)		OCEL CELKEM (KG)	
				10505 R12	10505 R18	10505 (ČSN)	B500A (DIN)
1	R18	1,62	11		17,82		
2	R18	1,68	2		3,36		
3	R12	1,62	1	1,62			
4	R18	1,82	5		9,10		
5	R18	1,88	3		5,64		
6	R12	1,82	4	7,28			
7	R12	0,30	2	0,60			
8	R12	0,23	2	0,46			
9	R12	0,20	1	0,20			
10	R12	1,10	2	2,20			
11	R12	1,02	2	2,04			
12	R12	1,00	1	1,00			
13	R12	0,80	2	1,60			
14	R12	0,72	2	1,44			
15	R12	0,70	2	1,40			
16	R12	0,46	2	0,92			
17	R12	0,36	2	0,72			
18	R12	0,32	2	0,64			
19	R12	0,60	8	4,80			
				M	26,92	35,92	
				KG/M	0,888	1,998	
				KG	23,91	71,77	95,68
18	KARI SÍŤ, PRŮMĚR 6mm, OKA 100x100, 4,44 kg/m <sup>2</sup> , 3,23 m <sup>2</sup>						14,35

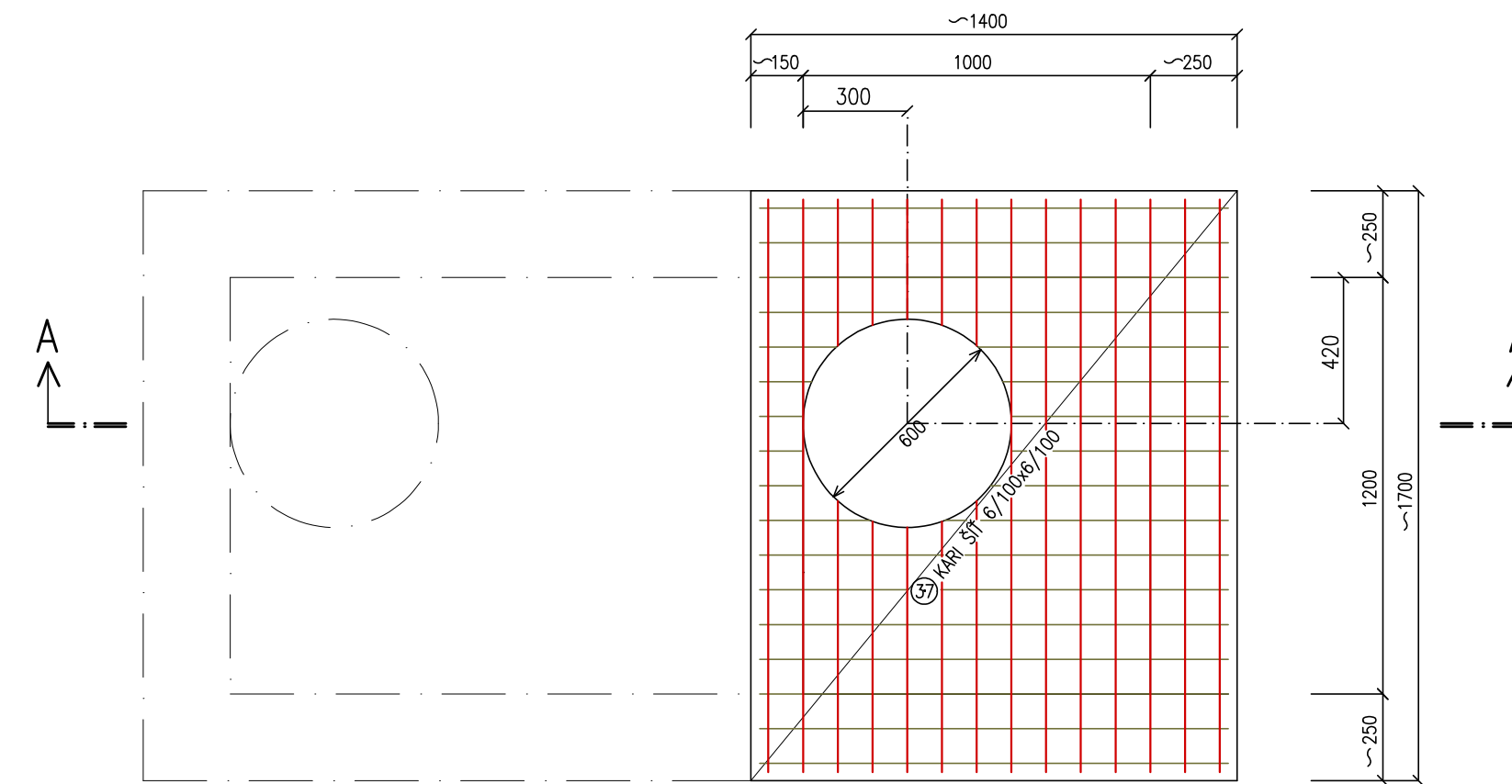
BETON VODOSTAVEBNÍ C30/37, XA2  
 OCEL R, 10505  
 KRYTÍ DOLNÍ VÝZTUŽE: 40mm  
 KRYTÍ HORNÍ VÝZTUŽE: 20mm

POŘADÍ DOLNÍ VÝZTUŽE OD SPODU:  
 4. (KRYTÍ 40mm)  
 3.  
 2.  
 1. (KRYTÍ 40mm)

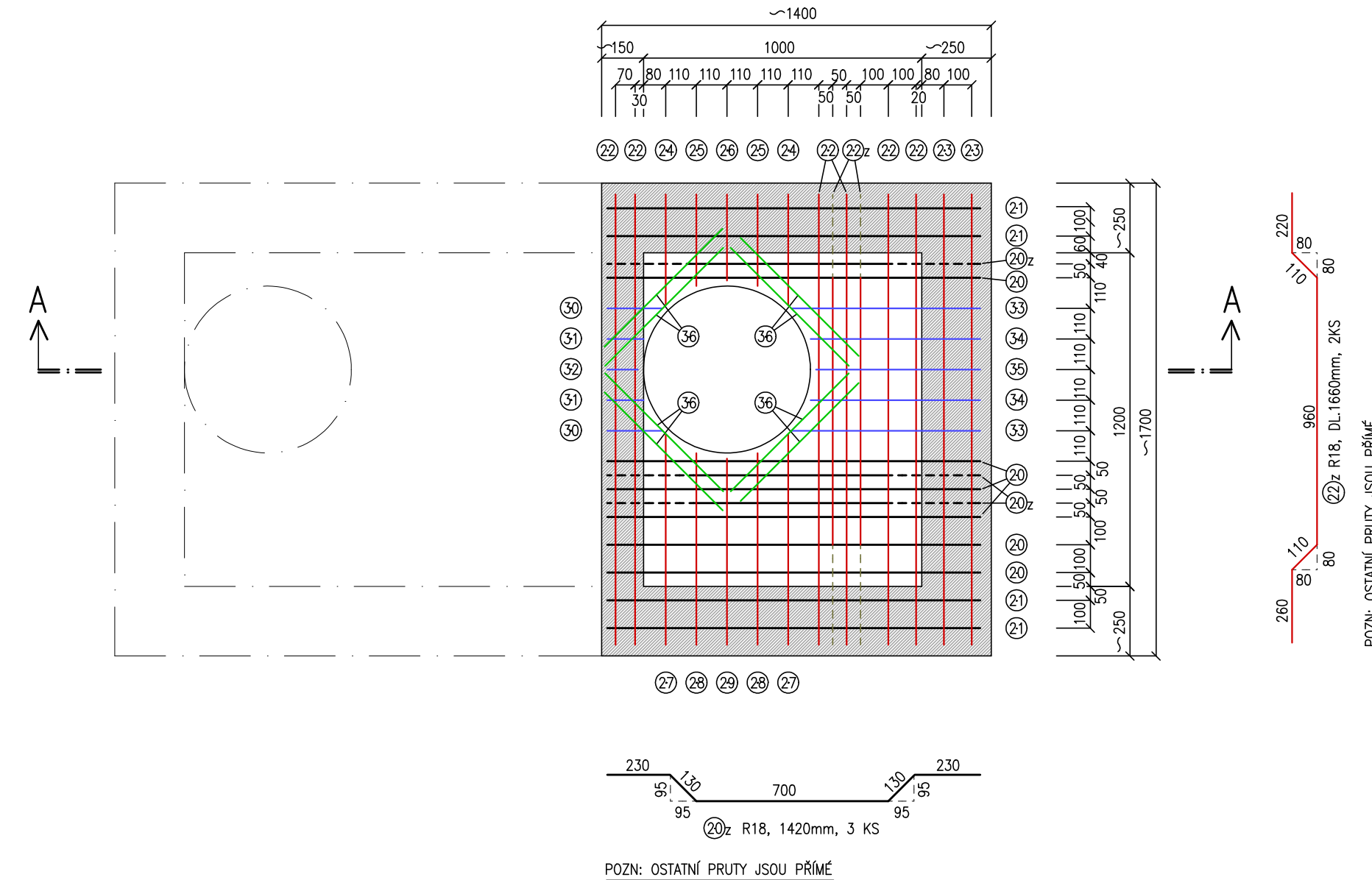
### SCHÉMATICKÝ ŘEZ A-A STROPNÍMI DESKAMI



### STROPNÍ DESKA D2 – HORNÍ VÝZTUŽ



### STROPNÍ DESKA D2 – DOLNÍ VÝZTUŽ



### STROPNÍ DESKA D2 – VÝPIS VÝZTUŽE

ČÍSLO	PRŮMĚR (mm)	DĚLKA (m)	POČET KS CELKEM	DĚLKA CELKEM (m)		OCEL CELKEM (KG)	
				10505 R12	10505 R18	10505 (ČSN)	B500A (DIN)
20	R18	1,35	6		8,10		
20z	R18	1,42	3		4,26		
21	R12	1,35	4	5,40			
22	R18	1,62	6		9,72		
22z	R18	1,66	2		3,32		
23	R12	1,62	2	3,24			
24	R12	0,40	2	0,80			
25	R12	0,33	2	0,66			
26	R12	0,30	1	0,30			
27	R12	0,76	2	1,52			
28	R12	0,70	2	1,40			
29	R12	0,67	1	0,67			
30	R12	0,20	2	0,40			
31	R12	0,14	2	0,28			
32	R12	0,12	1	0,12			
33	R12	0,68	2	1,36			
34	R12	0,62	2	1,24			
35	R12	0,60	1	0,60			
36	R12	0,60	8	4,80			
				M	22,79	25,40	
				KG/M	0,888	1,998	
				KG	20,24	50,75	70,99
37	KARI SÍŤ, PRŮMĚR 6mm, OKA 100x100, 4,44 kg/m <sup>2</sup> , 2,38 m <sup>2</sup>						10,57

BETON VODOSTAVEBNÍ C30/37, XA2  
 OCEL R, 10505  
 KRYTÍ DOLNÍ VÝZTUŽE: 40mm  
 KRYTÍ HORNÍ VÝZTUŽE: 20mm

POŘADÍ DOLNÍ VÝZTUŽE OD SPODU:  
 4.  
 3.  
 2.  
 1. (KRYTÍ 40mm)

UNIPROJEKT STUDENTSKÁ 1133 152 00 PRAHA 5 IČO: 266 65 136 DIČ: CZ26665136	VED. PROJEKTANT: STANISLAV BLAHA	STAVEBNÍK: SVAZ VODOVODŮ A KANALIZACÍ ŽDÁRSKO, VODÁRENSKÁ 2, 59101 ŽDÁR N.S.	STUPEŇ: DPS
	ZODP. PROJEKTANT: Ing.MATYSEK	STAVBA: RADOŠTÍN NAD OSLAVOU–REKONSTRUKCE	ZAKÁZKA: 2022/BL/10
	VYPRACOVAL: Ing.MATYSEK	KANALIZACE PODĚL ZNĚTÍNECKÉHO POTOKA	DATUM: 04/2022
	MÍSTO STAVBY: RADOŠTÍN NAD OSL.	MEŘÍTKO: c. VÝKRESU:	D.1.7
	KRAJ: VYSOČINA	OBSAH: VÝKRES VÝZTUŽE ZASTROPENÍ ODLEHČOVACÍ KOMORY	