

Přechod pro chodce

Přechod pro chodce:

RADOSTÍN NAD OSLAVOU
ÚPRAVA NÁVSI A OPRAVA CHODNÍKŮ
Veřejné osvětlení

Světelně-technický projekt
Výpočet umělého osvětlení

Datum: 30.05.2016
Zpracovatel: Ing. Aleš Kaňa

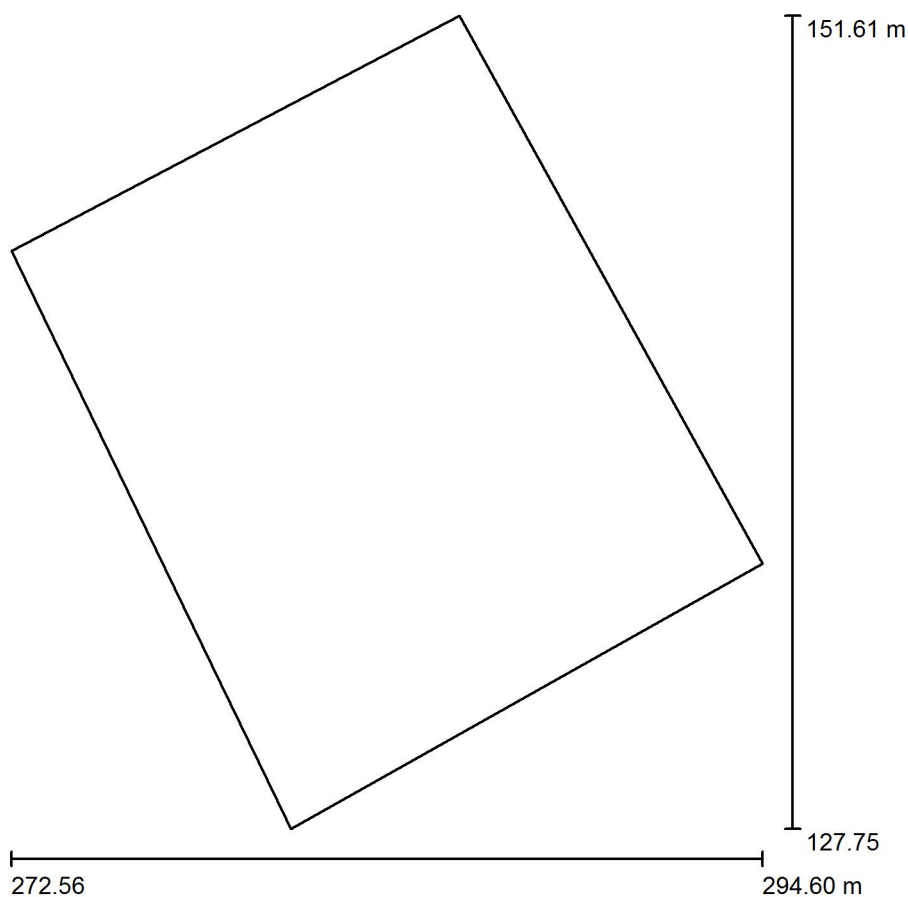
ZG Lighting Czech Republic s.r.o.

Pellicova 33
602 00 Brno, Česká republikaZpracovatel Ing. Aleš Kaňa
Telefon +420 739 345 383
Fax
e-mail ales.kana@zumtobelgroup.com

Obsah

Přechod pro chodce	
Titulní strana projektu	1
Obsah	2
Radostín n. O. CIVITEQ	
Plánovací údaje	3
Kusovník svítidel	4
Výpočtové plochy (přehled výsledků)	5
Venkovní plochy	
A1 PŘECHOD HORIZONTÁL.	
Isolinie (E, kolmo)	6
A1 PŘECHOD VERTIKÁLA SMĚR 1	
Isolinie (E, vertikálně)	7
A1 PŘECHOD VERTIKÁLA SMĚR 2	
Isolinie (E, vertikálně)	8
B1 PŘECHOD HORIZONTÁL.	
Isolinie (E, kolmo)	9
B2 PŘECHOD HORIZONTÁL.	
Isolinie (E, kolmo)	10
B´ PRODLOUŽENÝ DOPLŇKOVÝ	
Isolinie (E, kolmo)	11
A2 PŘECHOD HORIZONTÁL.	
Isolinie (E, kolmo)	12
A2 PŘECHOD VERTIKÁLA SMĚR 1	
Isolinie (E, vertikálně)	13
A2 PŘECHOD VERTIKÁLA SMĚR 2	
Isolinie (E, vertikálně)	14

ZG Lighting Czech Republic s.r.o.

Pellicova 33
602 00 Brno, Česká republikaZpracovatel Ing. Aleš Kaňa
Telefon +420 739 345 383
Fax
e-mail ales.kana@zumtobelgroup.com**Radostín n. O. CIVITEQ / Plánovací údaje**

Činitel údržby: 0.80, ULR/ FHS Inst.: 0.0%

Měřítko 1:222

Kusovník svítidel

Č.	ks	Označení (Opravný faktor)	Φ (Svítilo) [lm]	Φ (Zdroje:) [lm]	P [W]
1	4	Thorn - Les Andelys 96643228 (STD - standard) CQ 48L70-757 IVS CL2 M60 (1.000)	11968	11977	103.0
Celkem:			47872	Celkem: 47908	412.0

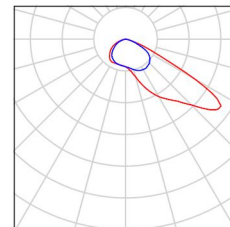
ZG Lighting Czech Republic s.r.o.

Pellicova 33
602 00 Brno, Česká republikaZpracovatel Ing. Aleš Kaňa
Telefon +420 739 345 383
Fax
e-mail ales.kana@zumtobelgroup.com**Radostín n. O. CIVITEQ / Kusovník svítidel**

4 ks

Thorn - Les Andelys 96643228 (STD - standard)
CQ 48L70-757 IVS CL2 M60
C. výrobku: 96643228 (STD - standard)
Světelný tok (Svítidlo): 11968 lm
Světelný tok (Zdroje): 11977 lm
Výkon svítidla: 103.0 W
Klasifikace svítidel dle CIE: 100
Kód CIE Flux Code: 36 81 98 100 100
Osazení: 1 x LED_CQL_IVS_11977_6 103W
(Opravný faktor 1.000).

Obrázek svítidla najdete
v našem katalogu
svítidel.



ZG Lighting Czech Republic s.r.o.

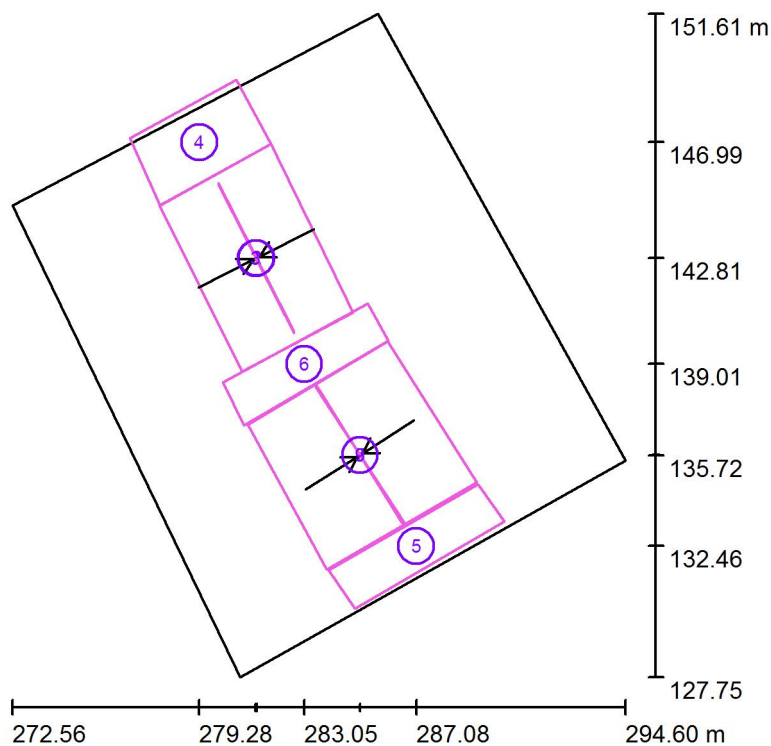
Pellicova 33
602 00 Brno, Česká republika

Zpracovatel Ing. Aleš Kaňa

Telefon +420 739 345 383

Fax

e-mail ales.kana@zumtobelgroup.com

Radostín n. O. CIVITEQ / Výpočtové plochy (přehled výsledků)

Měřítko 1 : 272

Seznam výpočtových ploch

Č.	Označení	Typ	Rastr	E_m [lx]	E_{min} [lx]	E_{max} [lx]	E_{min} / E_m	E_{min} / E_{max}
1	A1 PŘECHOD HORIZONTÁL.	svisle	9 x 7	153	85	190	0.554	0.448
2	A1 PŘECHOD VERTIKÁLA SMĚR 1	vertikální, 27.0°	9 x 7	94	55	149	0.580	0.367
3	A1 PŘECHOD VERTIKÁLA SMĚR 2	vertikální, -153.0°	9 x 7	79	36	143	0.464	0.254
4	B1 PŘECHOD HORIZONTÁL.	svisle	15 x 5	71	41	107	0.580	0.384
5	B2 PŘECHOD HORIZONTÁL.	svisle	15 x 5	91	52	127	0.572	0.409
6	B' PRODLOUŽENÝ DOPLŇKOVÝ	svisle	15 x 5	167	134	194	0.799	0.691
7	A2 PŘECHOD HORIZONTÁL.	svisle	9 x 7	156	94	192	0.605	0.490
8	A2 PŘECHOD VERTIKÁLA SMĚR 1	vertikální, 33.0°	9 x 7	91	41	156	0.444	0.260
9	A2 PŘECHOD VERTIKÁLA SMĚR 2	vertikální, -148.0°	9 x 7	99	62	153	0.623	0.403

Shrnutí výsledků

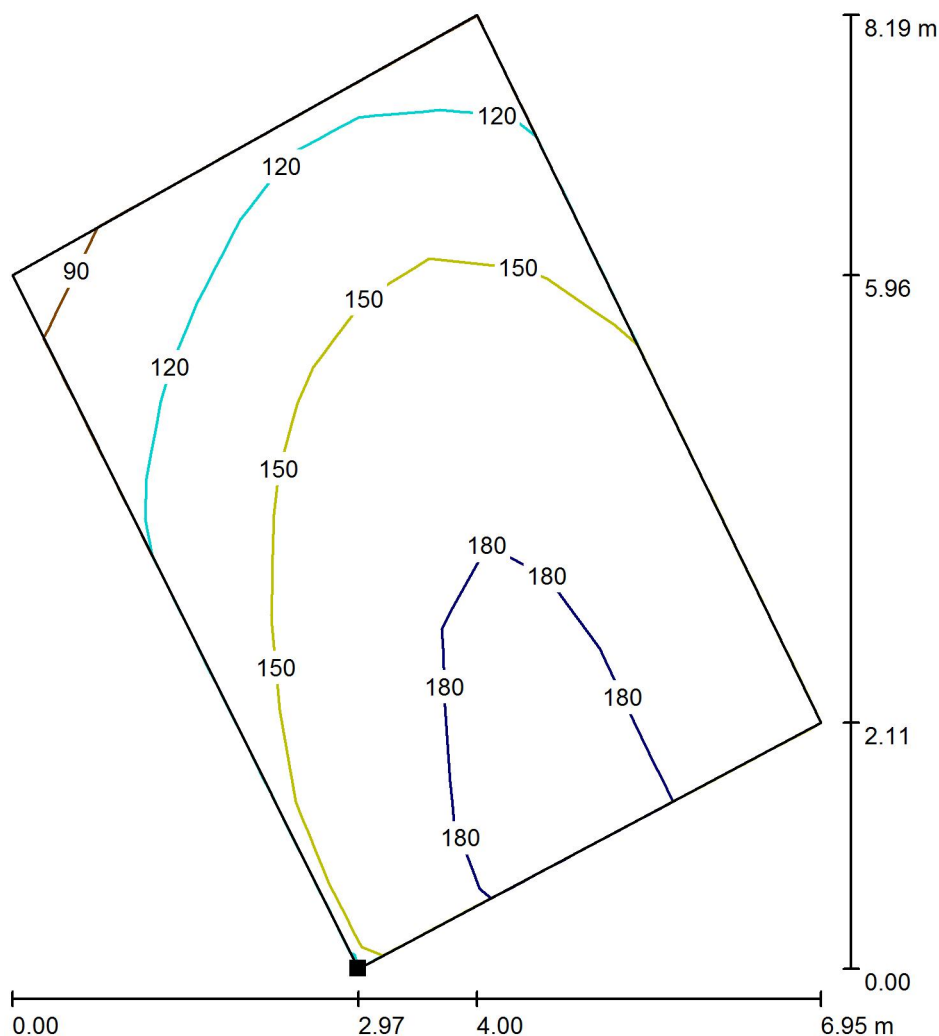
Typ	Pocet	Průměr [lx]	Min [lx]	Max [lx]	E_{min} / E_m	E_{min} / E_{max}
svisle	5	139	41	194	0.29	0.21
vertikální	4	91	36	156	0.40	0.23

ZG Lighting Czech Republic s.r.o.

Pellicova 33
602 00 Brno, Česká republika

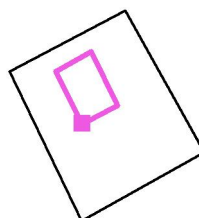
Zpracovatel Ing. Aleš Kaňa
Telefon +420 739 345 383
Fax
e-mail ales.kana@zumtobelgroup.com

Radostín n. O. CIVITEQ / A1 PŘECHOD HORIZONTÁL. / Isolinie (E, kolmo)



Hodnoty v Lux, Měřítko 1 : 65

Poloha plochy ve venkovní scéně:
Označený bod:
(280.826 m, 138.744 m, 0.000 m)



Rastr: 9 x 7 Body

E_m [lx]	E_{min} [lx]	E_{max} [lx]	E_{min} / E_m	E_{min} / E_{max}
153	85	190	0.554	0.448

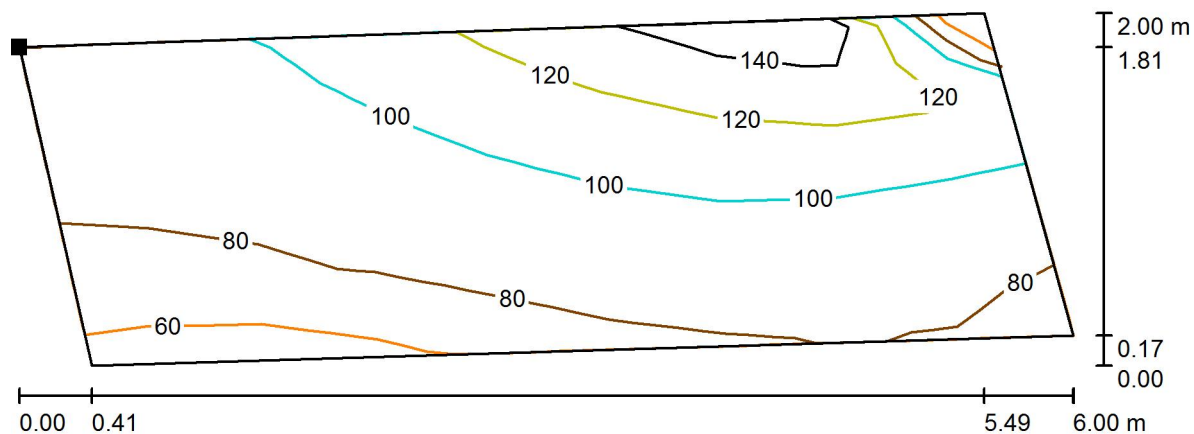
ZG Lighting Czech Republic s.r.o.

Zpracovatel Ing. Aleš Kaňa
Telefon +420 739 345 383

Pellicova 33
602 00 Brno, Česká republika

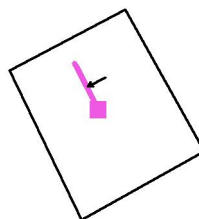
Fax
e-mail ales.kana@zumtobelgroup.com

Radostín n. O. CIVITEQ / A1 PŘECHOD VERTIKÁLA SMĚR 1 / Isolinie (E, vertikálně)



Hodnoty v Lux, Měřítko 1 : 43

Poloha plochy ve venkovní scéně:
Označený bod:
(282.692 m, 140.162 m, 1.715 m)



Rastr: 9 x 7 Body

E_m [lx]
94

E_{min} [lx]
55

E_{max} [lx]
149

E_{min} / E_m
0.580

E_{min} / E_{max}
0.367

Otočení: 27.0°

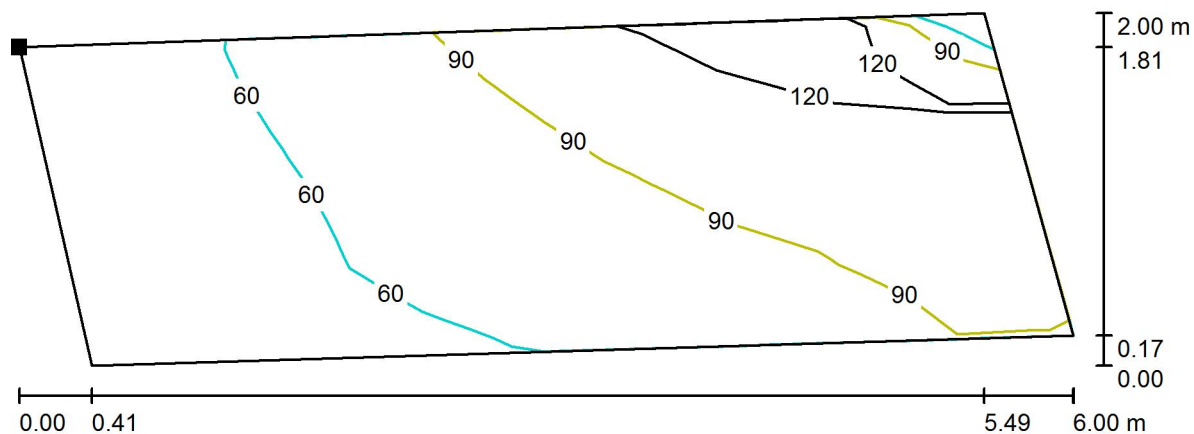
ZG Lighting Czech Republic s.r.o.

Zpracovatel Ing. Aleš Kaňa
Telefon +420 739 345 383

Pellicova 33
602 00 Brno, Česká republika

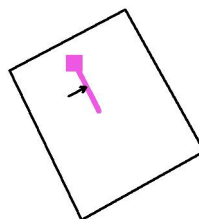
Fax
e-mail ales.kana@zumtobelgroup.com

Radostín n. O. CIVITEQ / A1 PŘECHOD VERTIKÁLA SMĚR 2 / Isolinie (E, vertikálně)



Hodnoty v Lux, Měřítko 1 : 43

Poloha plochy ve venkovní scéně:
Označený bod:
(279.956 m, 145.470 m, 1.715 m)



Rastr: 9 x 7 Body

E_m [lx]
79

E_{min} [lx]
36

E_{max} [lx]
143

E_{min} / E_m
0.464

E_{min} / E_{max}
0.254

Otočení: -153.0°

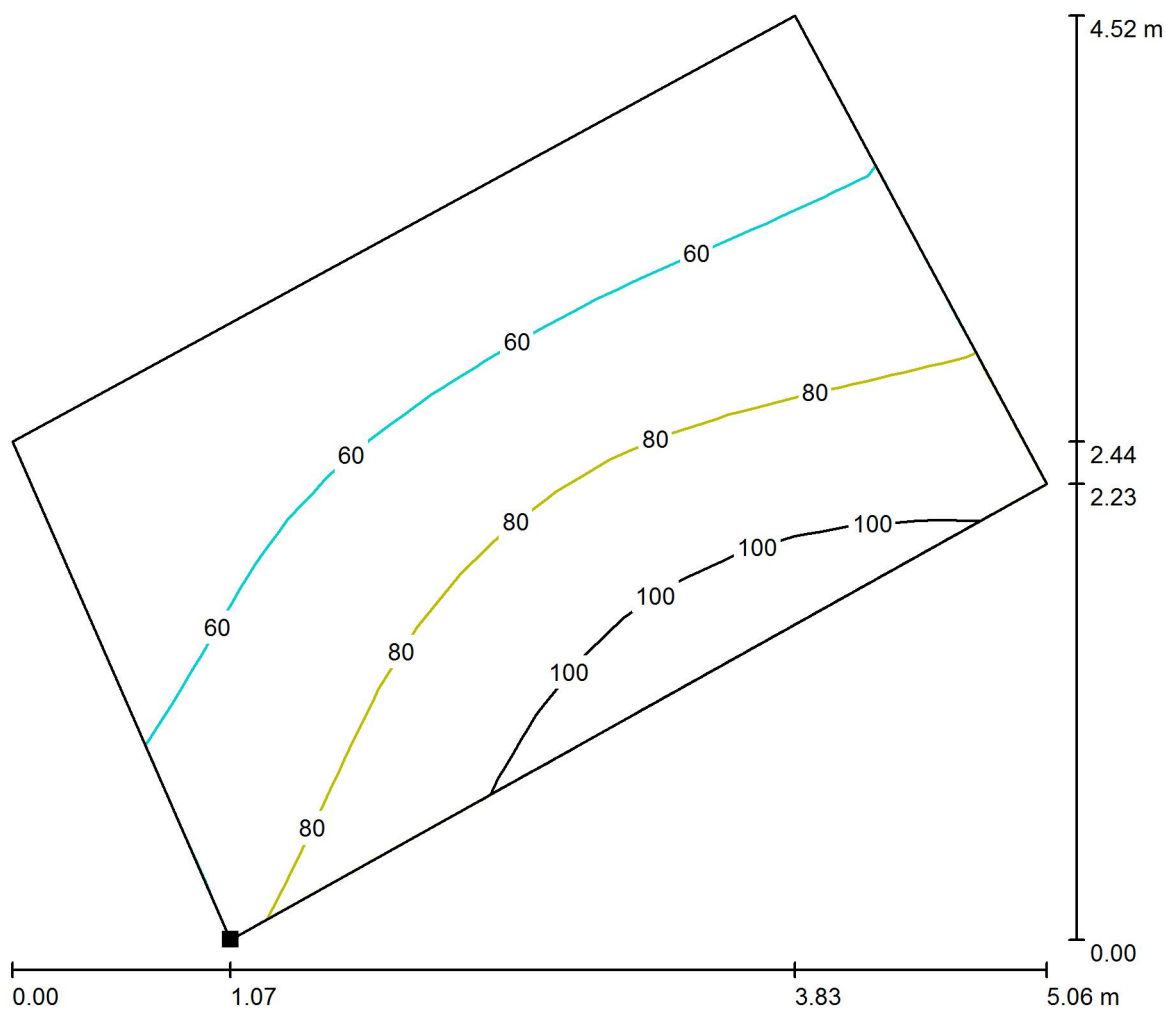
ZG Lighting Czech Republic s.r.o.

Zpracovatel Ing. Aleš Kaňa
Telefon +420 739 345 383

Pellicova 33
602 00 Brno, Česká republika

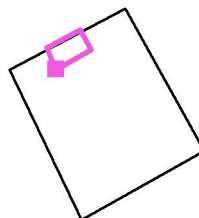
Fax
e-mail ales.kana@zumtobelgroup.com

Radostín n. O. CIVITEQ / B1 PŘECHOD HORIZONTÁL. / Isolinie (E, kolmo)



Hodnoty v Lux, Měřítko 1 : 37

Poloha plochy ve venkovní scéně:
Označený bod:
(277.860 m, 144.701 m, 0.000 m)



Rastr: 15 x 5 Body

E_m [lx]	E_{min} [lx]	E_{max} [lx]	E_{min} / E_m	E_{min} / E_{max}
71	41	107	0.580	0.384

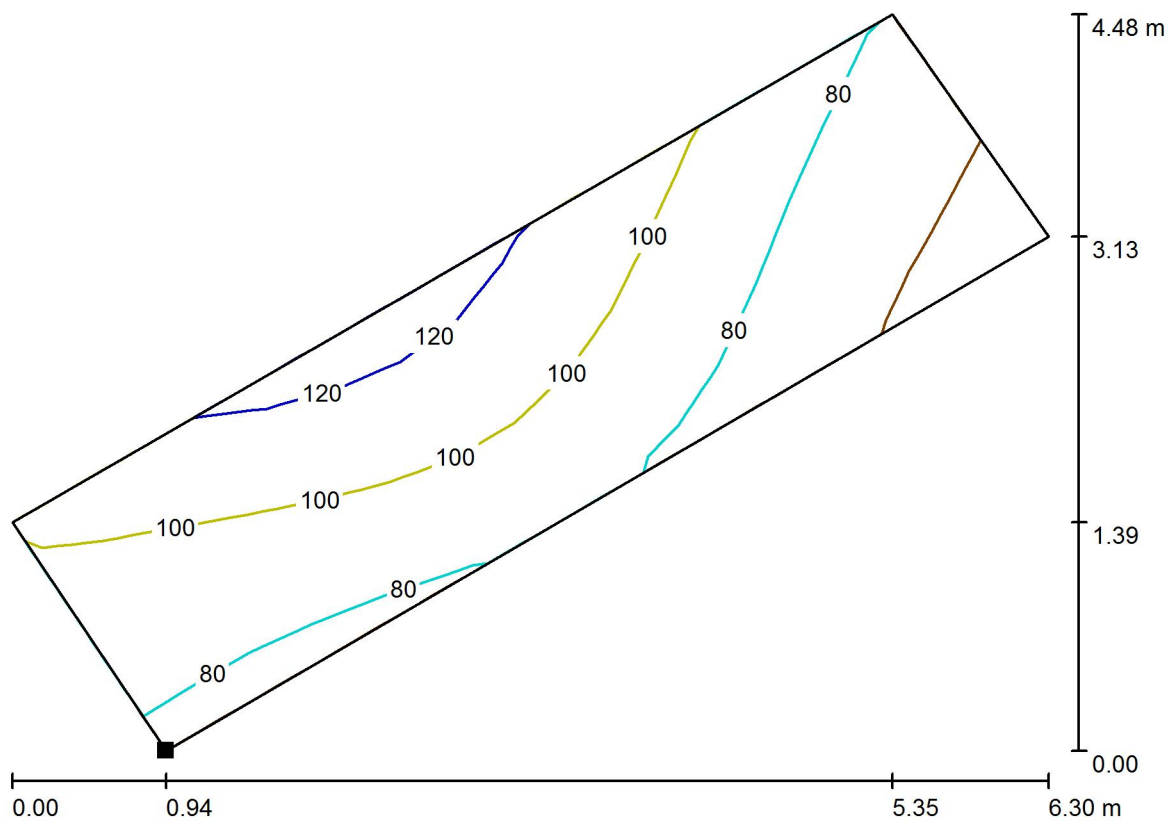
ZG Lighting Czech Republic s.r.o.

Zpracovatel Ing. Aleš Kaňa
Telefon +420 739 345 383

Pellicova 33
602 00 Brno, Česká republika

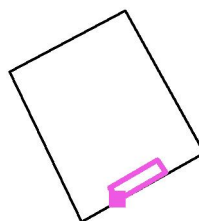
Fax
e-mail ales.kana@zumtobelgroup.com

Radostín n. O. CIVITEQ / B2 PŘECHOD HORIZONTÁL. / Isolinie (E, kolmo)



Hodnoty v Lux, Měřítko 1 : 46

Poloha plochy ve venkovní scéně:
Označený bod:
(284.869 m, 130.215 m, 0.000 m)



Rastr: 15 x 5 Body

E_m [lx]
91

E_{min} [lx]
52

E_{max} [lx]
127

E_{min} / E_m
0.572

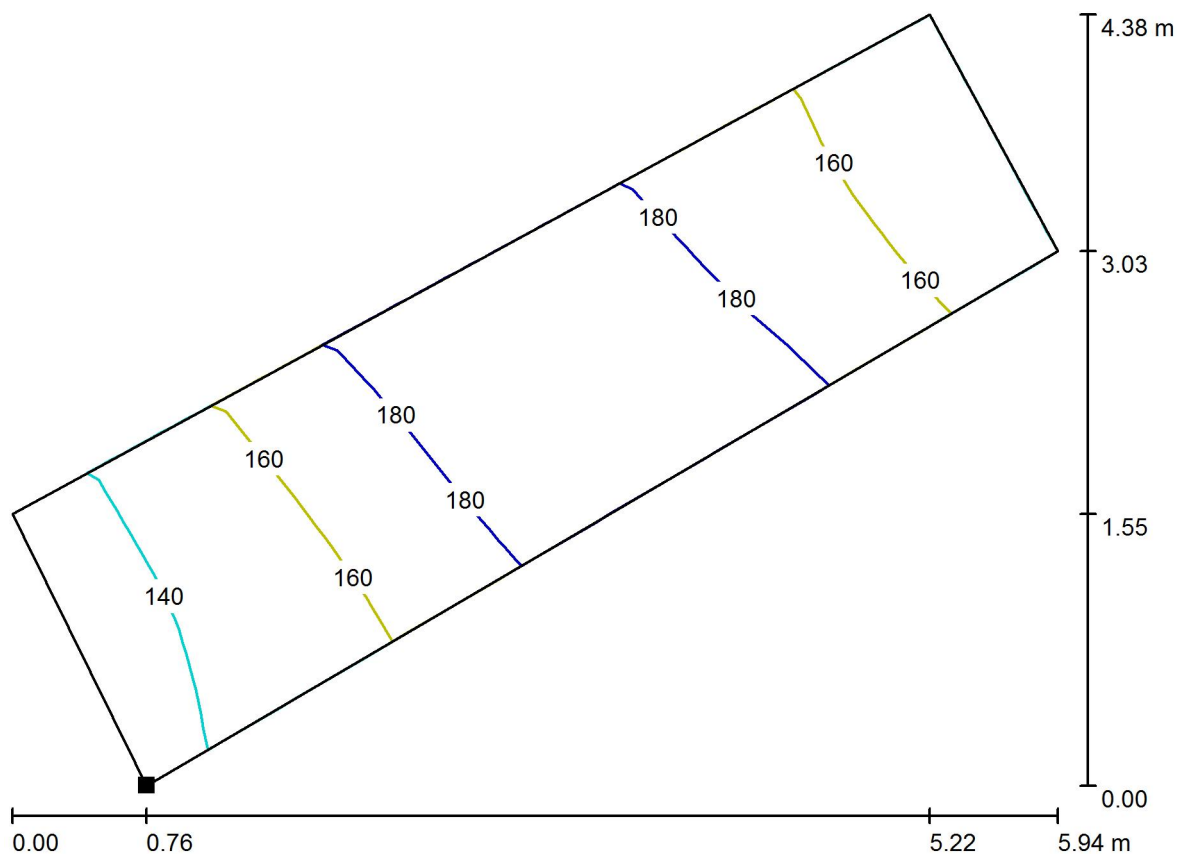
E_{min} / E_{max}
0.409

ZG Lighting Czech Republic s.r.o.

Pellicova 33
602 00 Brno, Česká republika

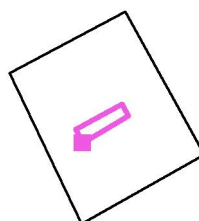
Zpracovatel Ing. Aleš Kaňa
Telefon +420 739 345 383
Fax
e-mail ales.kana@zumtobelgroup.com

Radostín n. O. CIVITEQ / B' PRODLOUŽENÝ DOPLŇKOVÝ / Isolinie (E, kolmo)



Hodnoty v Lux, Měřítko 1 : 43

Poloha plochy ve venkovní scéně:
Označený bod:
(280.889 m, 136.803 m, 0.000 m)



Rastr: 15 x 5 Body

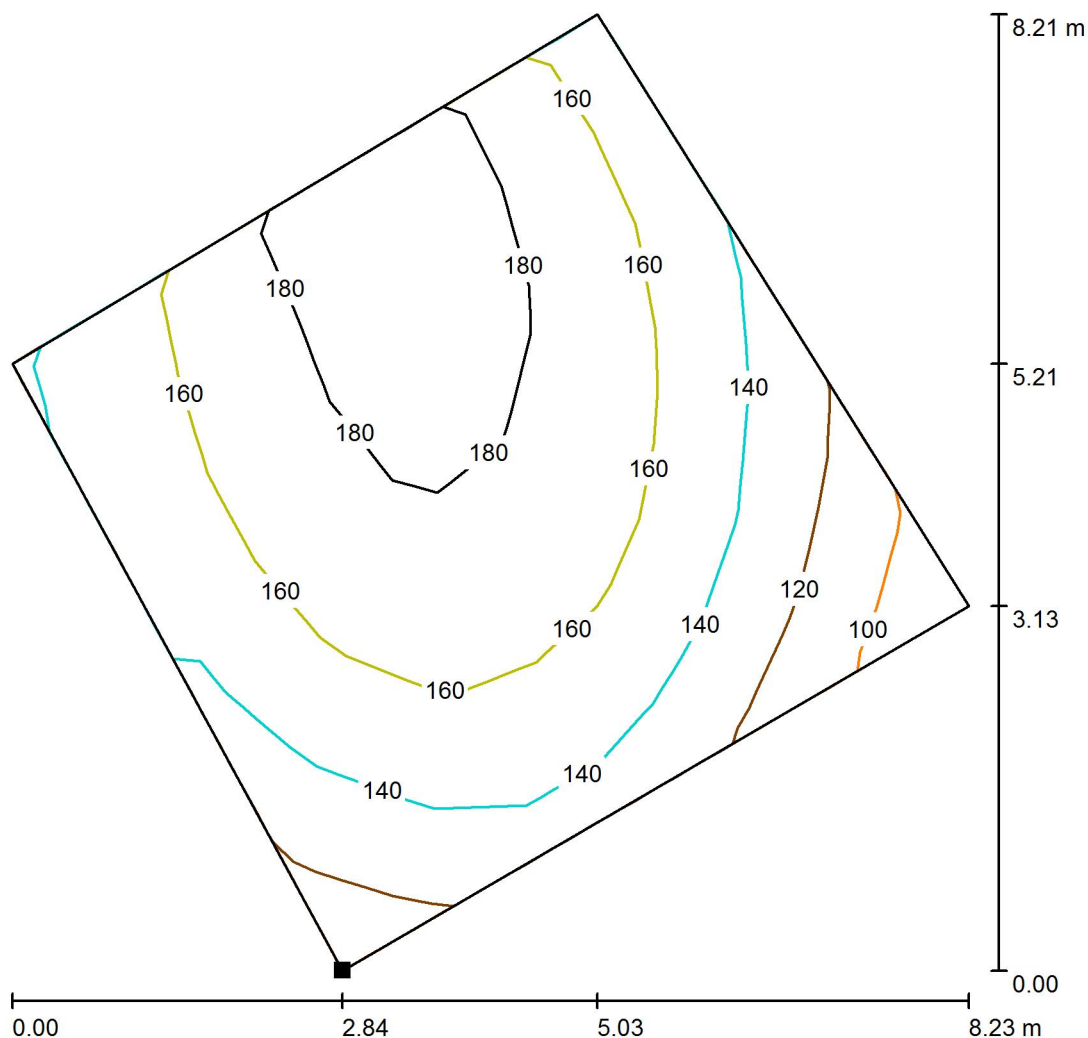
E_m [lx]	E_{min} [lx]	E_{max} [lx]	E_{min} / E_m	E_{min} / E_{max}
167	134	194	0.799	0.691

ZG Lighting Czech Republic s.r.o.

Pellicova 33
602 00 Brno, Česká republika

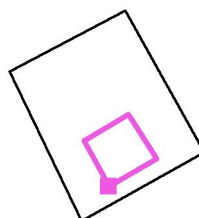
Zpracovatel Ing. Aleš Kaňa
Telefon +420 739 345 383
Fax
e-mail ales.kana@zumtobelgroup.com

Radostín n. O. CIVITEQ / A2 PŘECHOD HORIZONTÁL. / Isolinie (E, kolmo)



Hodnoty v Lux, Měřítko 1 : 65

Poloha plochy ve venkovní scéně:
Označený bod:
(283.855 m, 131.620 m, 0.000 m)



Rastr: 9 x 7 Body

E_m [lx]	E_{min} [lx]	E_{max} [lx]	E_{min} / E_m	E_{min} / E_{max}
156	94	192	0.605	0.490

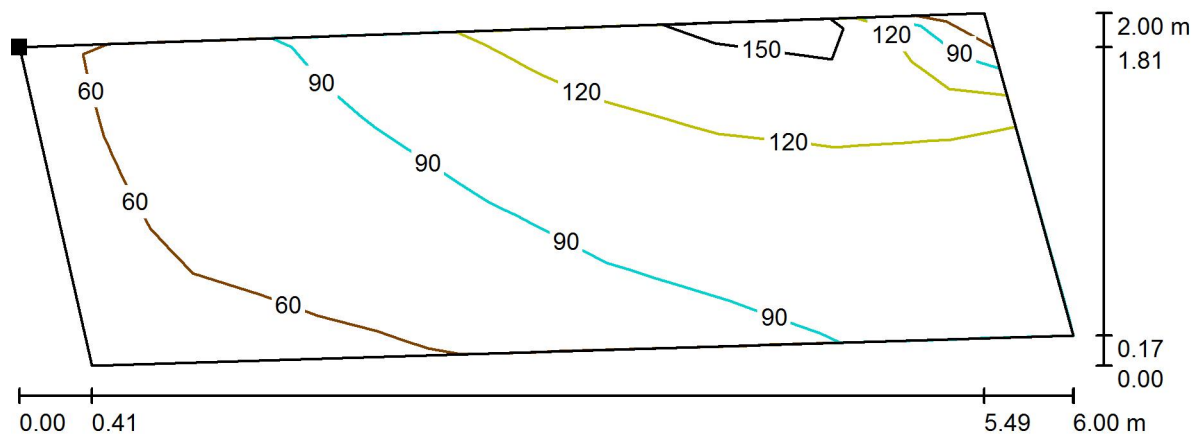
ZG Lighting Czech Republic s.r.o.

Zpracovatel Ing. Aleš Kaňa
Telefon +420 739 345 383

Pellicova 33
602 00 Brno, Česká republika

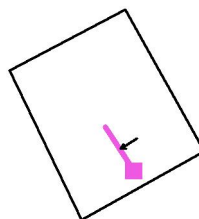
Fax
e-mail ales.kana@zumtobelgroup.com

Radostín n. O. CIVITEQ / A2 PŘECHOD VERTIKÁLA SMĚR 1 / Isolinie (E, vertikálně)



Hodnoty v Lux, Měřítko 1 : 43

Poloha plochy ve venkovní scéně:
Označený bod:
(286.686 m, 133.223 m, 1.715 m)



Rastr: 9 x 7 Body

E_m [lx]
91

E_{min} [lx]
41

E_{max} [lx]
156

E_{min} / E_m
0.444

E_{min} / E_{max}
0.260

Otočení: 33.0°

ZG Lighting Czech Republic s.r.o.

Pellicova 33
602 00 Brno, Česká republika

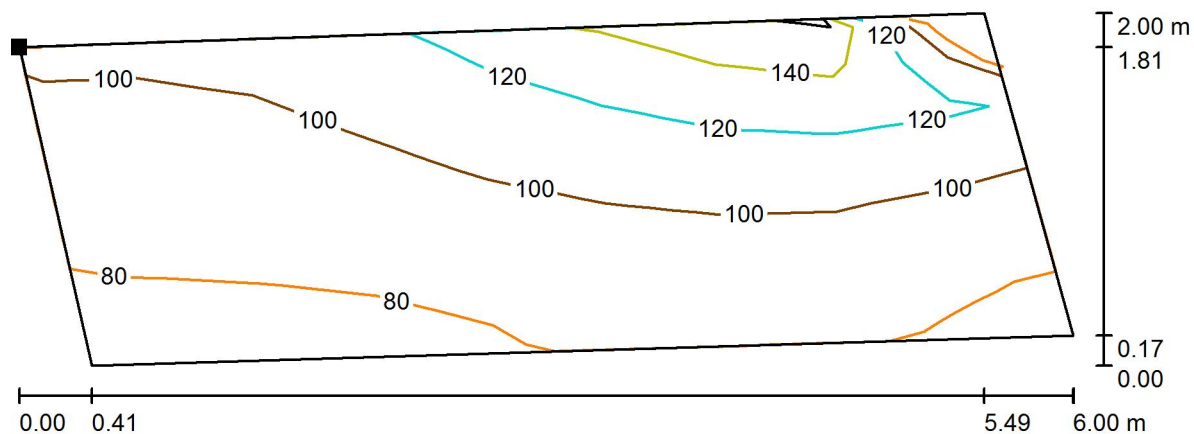
Zpracovatel Ing. Aleš Kaňa

Telefon +420 739 345 383

Fax

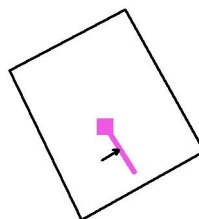
e-mail ales.kana@zumtobelgroup.com

Radostín n. O. CIVITEQ / A2 PŘECHOD VERTIKÁLA SMĚR 2 / Isolinie (E, vertikálně)



Hodnoty v Lux, Měřítko 1 : 43

Poloha plochy ve venkovní scéně:
Označený bod:
(283.474 m, 138.254 m, 1.715 m)



Rastr: 9 x 7 Body

E_m [lx]
99

E_{min} [lx]
62

E_{max} [lx]
153

E_{min} / E_m
0.623

E_{min} / E_{max}
0.403

Otočení: -148.0°